



Webinar – 09 mars 2021

**Parlons des cotations Banque de France  
et du financement bancaire en 2021.**



**Brice Vimont**

Responsable Entreprises



**Alexandra Thomas**

Responsable des Engagements



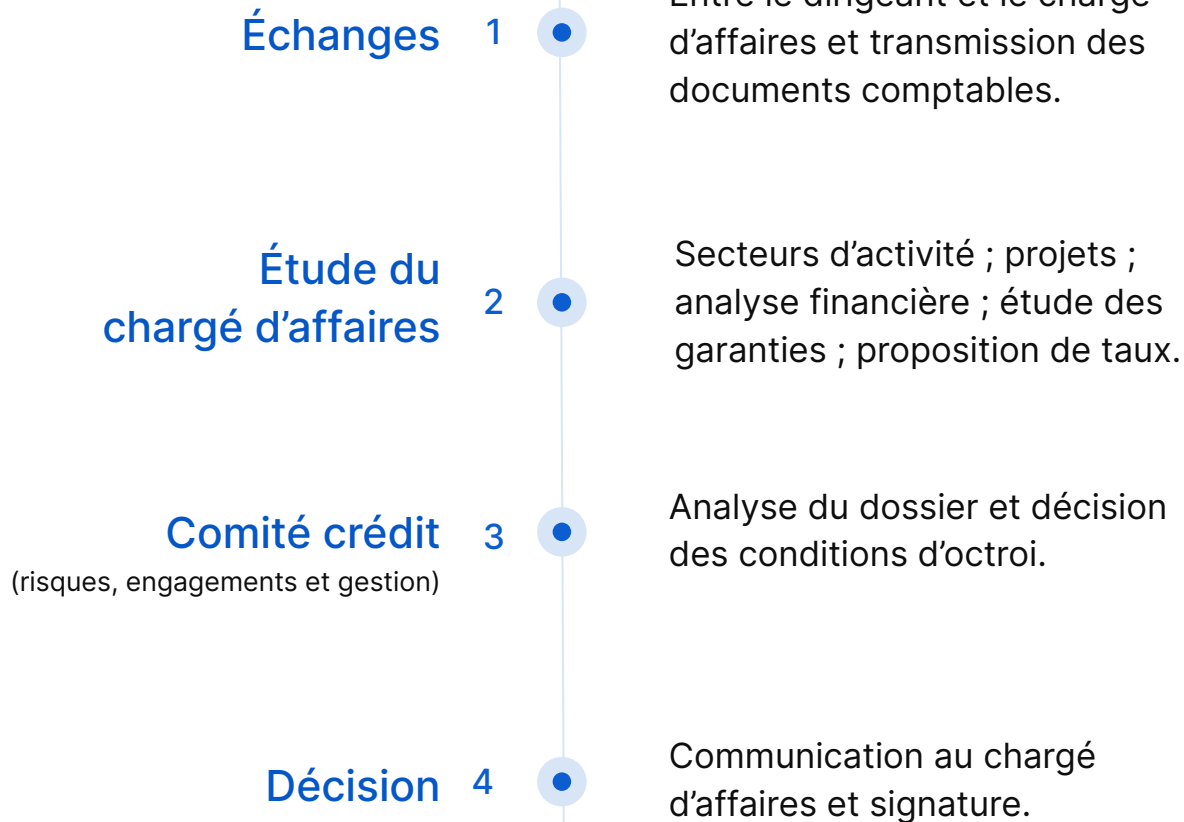
# Le programme du webinar

40 minutes

- 1 ● L'analyse des dossiers
- 2 ● Le projet de financement
- 3 ● L'analyse financière : cotations et ratios clés
- 4 ● Questions & réponses



# Les grandes étapes.



L'analyse des dossiers

# L'organisation des engagements.

- Les banques mutualistes et régionales ;
- Les banques nationales.



## Les éléments clés étudiés

- La cohérence avec l'activité et la création de valeur ajoutée ;
- La finalité du projet : renouvellement, investissement ou développement ;
- L'objet de financement.



## Les conseils pour construire votre dossier.

### Sur le fond :

- Présentez en détails le projet, la stratégie et les ressources humaines et financières engagées ;
- Expliquez et commentez le bilan ;
- Soyez transparent sur les risques du projet.

### Sur la forme :

- Groupez les éléments à envoyer ;
- Soignez la forme ;
- Restez réactif.



## La cote d'activité.

<b>Cote</b>	<b>Niveau d'activité ( M€)</b>
<b>A</b>	$\geq 750$
<b>B</b>	$150 \leq B < 750$
<b>C</b>	$50 \leq C < 150$
<b>D</b>	$30 \leq D < 50$
<b>E</b>	$15 \leq E < 30$
<b>F</b>	$7,5 \leq F < 15$
<b>G</b>	$1,5 \leq G < 7,5$
<b>H</b>	$0,75 \leq H < 1,5$
<b>J</b>	$0,50 \leq J < 0,75$
<b>K</b>	$0,25 \leq K < 0,50$
<b>L</b>	$0,10 \leq L < 0,25$
<b>M</b>	$< 0,10$
<b>N</b>	Non significatif
<b>X</b>	Inconnu

## La cote de crédit.

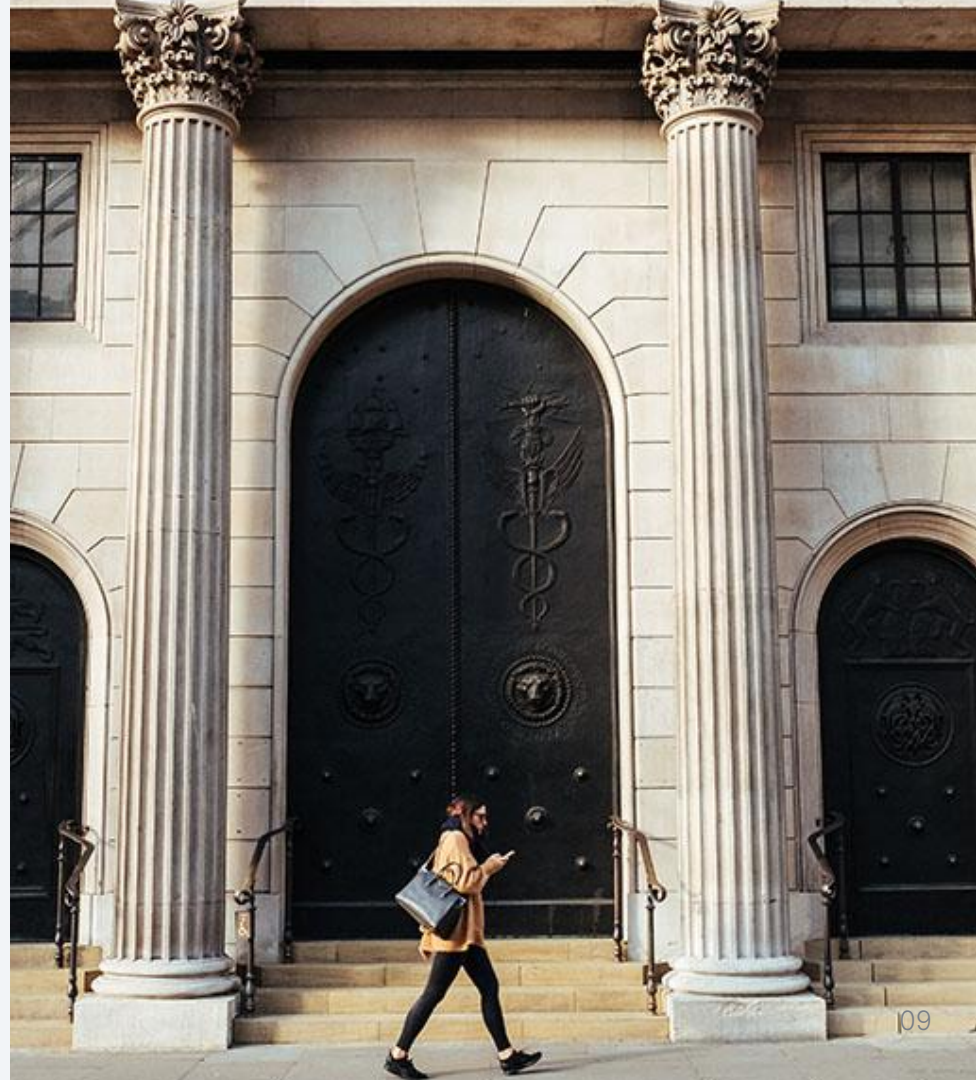
<b>3++</b>	Excellente
<b>3+</b>	Très forte
<b>3</b>	Forte
<b>4+</b>	Assez forte
<b>4</b>	Correcte
<b>5+</b>	Assez faible
<b>5</b>	Faible
<b>6</b>	Très faible
<b>7</b>	Au moins un incident de paiement
<b>8</b>	Menacée
<b>9</b>	Compromise
<b>P</b>	En procédure collective
<b>0</b>	Aucune information défavorable





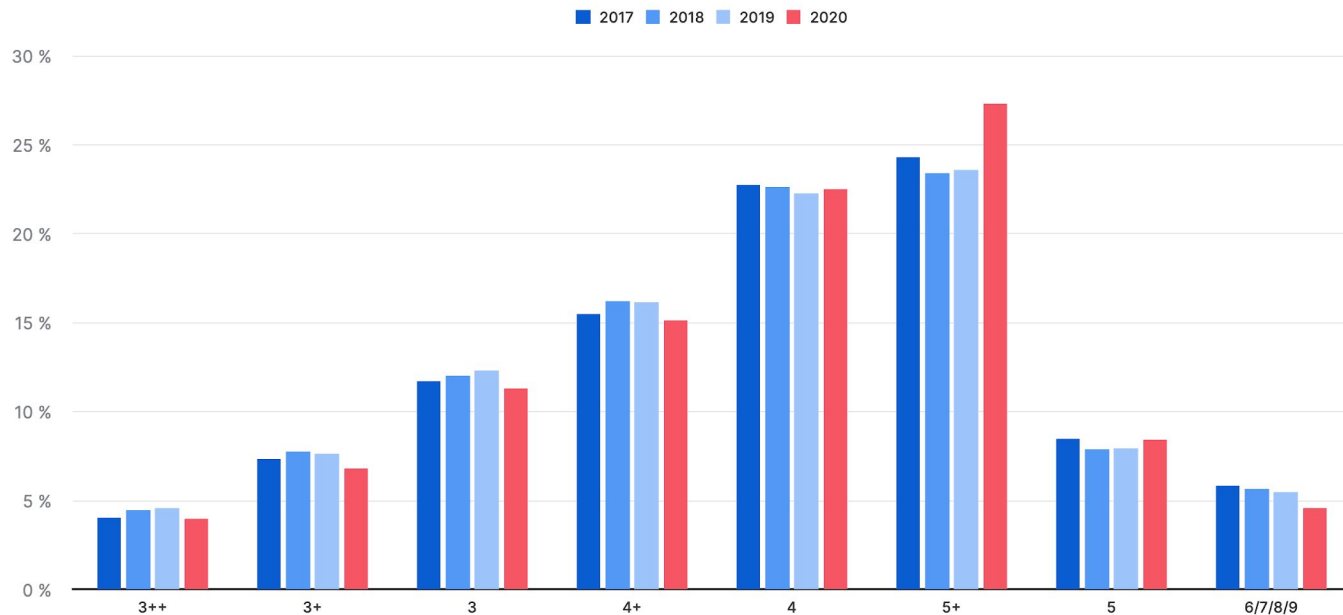
Les cotations Banque de France

# Pourquoi s'intéresser aux cotations.



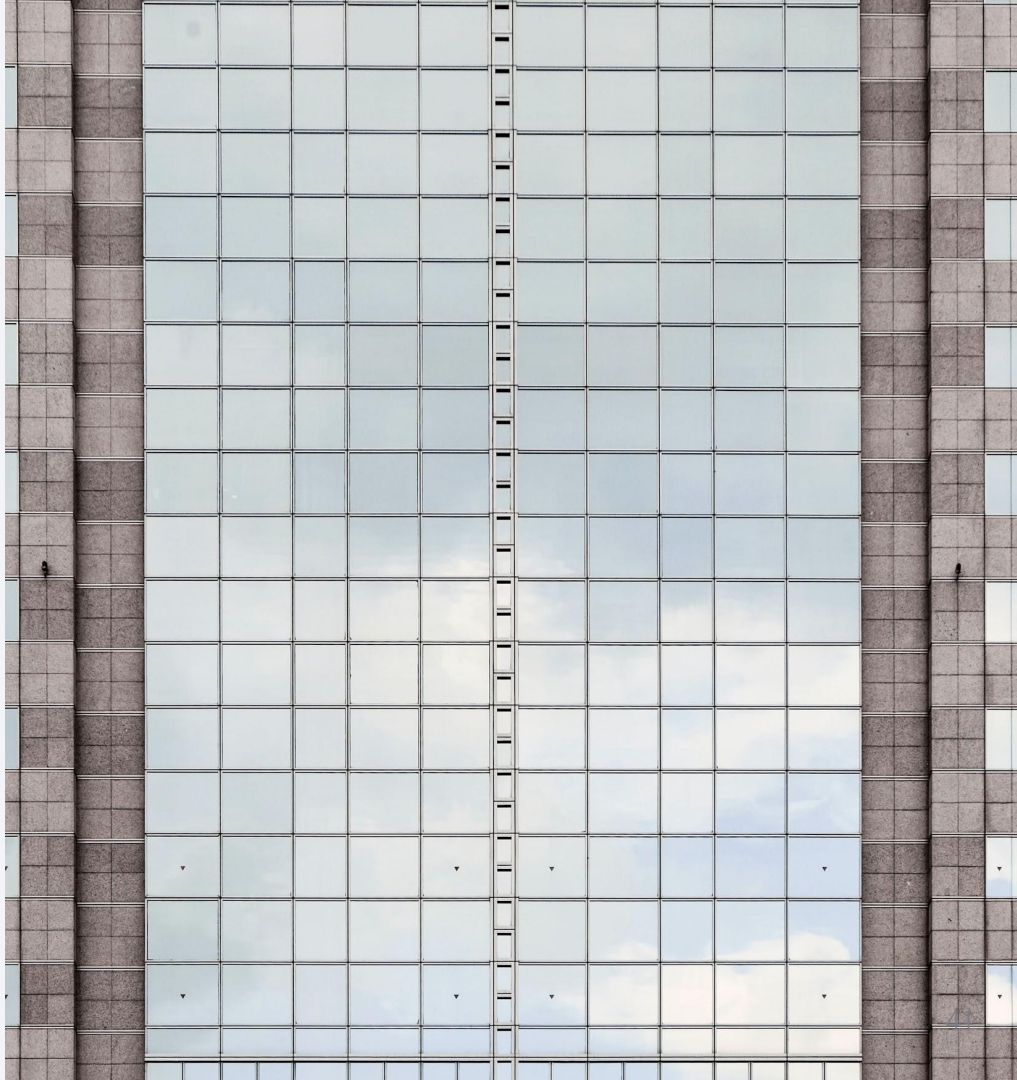
## Un cru 2020 moins bien coté que les crus précédents

Répartition des entreprises par cote de crédit — de 3++ (excellent) à 9 (au bord de la cessation de paiement).



## Les autres outils de *scoring*.

- Les notations des agences de notation ;
- Les notations des entreprises d'informations financières et légales ;
- Les modèles internes des banques.



# Le ratio d'autonomie financière



## Autonomie financière

---

- Formule du ratio :  
fonds propres/total du bilan
- Résultat attendu : supérieur à 25 % (35 % idéalement).

# Le ratio de partage des risques



## Partage des risques

---

- Formule du ratio :  
dettes bancaires/fonds propres.
- Résultat attendu : inférieur à 2.

## Le ratio du coût de la dette bancaire



### Coût de la dette

---

- Formule du ratio :  
intérêts bancaires/excédent brut d'exploitation (EBE).
- Résultat attendu : inférieur à 33 %.
- Analyse : capacité à dégager suffisamment de ressources liées à l'exploitation pour financer le développement de l'entreprise

# La capacité de remboursement



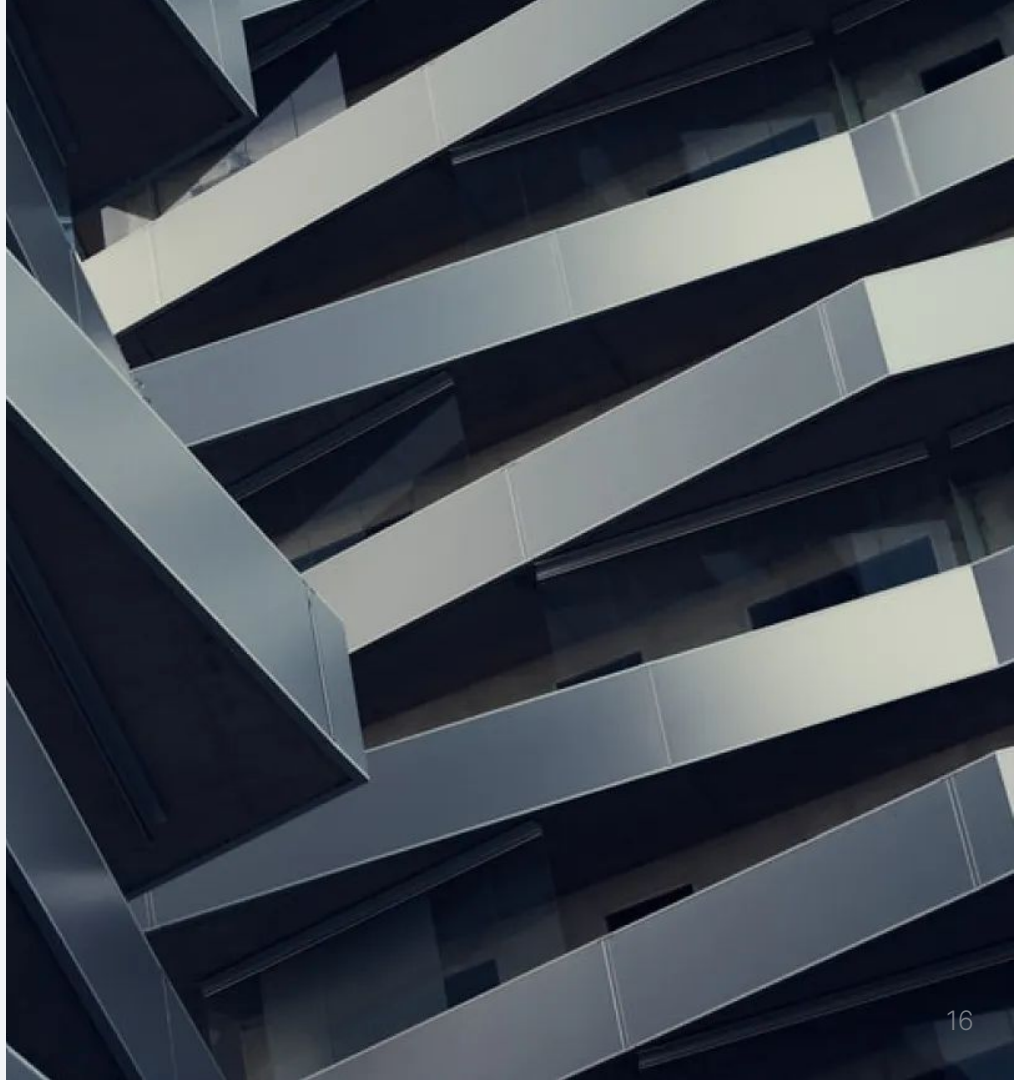
## Capacité de remboursement

---

- Formule du ratio :  
dettes/capacité d'auto-financement.
- Résultat attendu : inférieur à 4.
- Analyse : le nombre d'années pour rembourser l'ensemble des dettes avec un trésorerie constante.

L'analyse de la santé financière

## Les flux de trésorerie





## Quelques conseils

→ Adoptez une attitude transparente avec votre chargé d'affaires ;

→ Renseignez-vous sur les orientations en matière de financements pour 2021 auprès de votre banque ;

→ Évitez l'auto-censure et parlez de vos projets ;

→ En fonction de vos ratios financiers, anticipez les questions de votre chargé d'affaires.



L'entrée en relation et le rachat d'entreprise

## Le temps de la connaissance client



**Les taux d'intérêts  
vont-t-ils s'envoler ?**

**Des questions ?**

