

Dossier de Presse

Le Swave

Annonce de la 4e promotion de startups

23 mars 2021



PARIS&CO

PARIS&CO

Agir avec les entrepreneurs pour la transformation durable de la cité

À Propos

Paris&Co est l'agence de développement économique et d'innovation de Paris et de la métropole. Elle favorise la diffusion de l'innovation à travers l'incubation de plus de 500 startups françaises et étrangères par an, l'expérimentation de solutions innovantes, l'organisation d'événements nationaux et internationaux. Elle développe son activité dans une dynamique d'open innovation en lien étroit avec plus de 120 grandes entreprises et institutions majeures.

www.parisandco.paris

Le Swave

À propos

Le Swave est la première plateforme d'innovation et d'incubation dédiée aux fintechs, insurtechs et regtechs. Elle est opérée par Paris&Co, l'agence de développement économique et d'innovation de Paris et de la métropole. La plateforme est multi-corporate avec 7 partenaires à date : Société générale, MasterCard, AG2R La Mondiale, Exton Consulting, Crédit Municipal de Paris, La Française des jeux, et Matmut. Le Swave a accompagné plus de 60 fintechs depuis 2017 et participé au lancement et au développement de quelques pépites. Le Swave et ses 2 500m² de bureaux (répartis entre espaces de coworking, bureaux privés, espace événementiel & lieux de vie commune) sont situés dans la Grande Arche de la Défense au cœur du quartier d'affaires et de l'écosystème financier. Elle permet de faire le lien entre tous les acteurs-clés de la filière.

Depuis 2017 :

600+



Emplois créés par les startups

530



Candidatures Startups

210 M€



Levés par les startups

60+



Collaborations entre startups & partenaires en 2020



Le Swave annonce sa nouvelle promotion placée sous le signe de l'audace et de la résilience

« De l'audace, encore de l'audace, toujours de l'audace, et la France est sauvée » disait Danton devant la représentation nationale le 2 septembre 1792, alors que le pays était en guerre... De l'audace, c'est encore ce que le Gouverneur de la Banque de France, François Villeroy de Galhau, a souhaité aux fintechs de l'écosystème lors du troisième appel à candidatures du Swave fin 2019. Et bien que cette incroyable audace soit nécessaire à tous les inventeurs du monde de demain, c'est une autre qualité des bâtisseuses et bâtisseurs que l'année 2020 nous a permis de constater : la résilience !

Notre appel à projets pour rejoindre la 4e promotion du Swave s'est tenu à la mi-novembre 2020 dans un contexte de situation sanitaire ayant bouleversé la planète et créé des incertitudes à tous les niveaux. A l'image de notre année de lancement, à fin 2017, **nous étions donc curieux de voir combien de projets allaient candidater et quelle serait la typologie des répondants.**


Le Swave a recueilli des marques d'intérêt, synonymes d'ouverture de candidature, de **78 entreprises**. Ce nombre, certes en recul par rapport à 2018 et 2019, s'est avéré exactement équivalent à celui enregistré en 2017, lors du recrutement de notre première promotion. Mais au-delà de ce symbole du renouveau, c'est surtout leur profil qui nous a rassuré et constitue une excellente nouvelle. **Le Swave attire des structures de plus en plus matures, des scale-ups...** Et après avoir accompagné les projets d'intrapreneuriat de la Banque de France (ACPR) l'an dernier, nous avons même pu constater que même des projets « excubés » de grands groupes avaient désormais un intérêt fort à nous rejoindre. **Le dispositif reste donc plus attractif**

que jamais pour les champions de demain.

Les entreprises qui nous rejoignent pour cette 4e promotion du Swave présentent donc un profil de séniorité intéressant. Elles comptent en moyenne 16,6 collaborateurs à l'entrée pour un chiffre d'affaires moyen en 2020 d'1,3 m€. Sur ce panel, l'écart-type est toutefois très significatif, ce qui reflète une grande hétérogénéité de l'échantillon. **Nous aurons donc de véritables locomotives et des entreprises plus jeunes, que nous aiderons à trouver le fameux « product market fit ».** Et l'enjeu est de taille face à une compétition de plus en plus forte pour nos fintechs !

L'analyse des segments d'activité est également riche en enseignements. Les candidatures au Swave ne sont pas un reflet de l'écosystème à un instant T. Elles sont plutôt le reflet de ce que les mathématiciens appelleraient la dérivée de la fonction d'innovation. Autrement dit, ces candidatures sont de possibles annonciateurs de tendance.

En effet, malgré la crise, le navire fintech a su d'adapter à la déferlante et s'est même mis au service d'une économie mondiale toujours plus dématérialisée. Dans ce contexte, nous avons vu, tout au long de l'année, les investisseurs protéger leurs actifs et renforcer les projets les plus dynamiques du secteur. Les levées de Lydia (112M€ au total) et Qonto (104 M€) représentent ainsi à elles-deux plus du quart des fonds investis dans la fintech française en 2020 (828,2 M€, +18,5% par rapport à 2019 d'après France Fintech). **Porté par ces locomotives**, on constate enfin un ticket moyen investi en progression (13,1 M€, + 20,6%).



Côté Swave, le segment Insurtech est sans doute le plus révélateur d'une tendance qui se dessine. Alors qu'en 2018 les projets innovants du secteur de l'assurance représentaient 6% des admissibles à l'oral du Swave (après examen des dossiers), ils étaient entre 13 et 15% en 2019 et 2020, avant d'atteindre 27% en 2021.

Cette accélération que nous avons identifiée en 2019 s'est retrouvée en 2020 dans les chiffres des levées de fonds ; **l'insurtech représentant désormais plus d'un cinquième des fonds levés dans le secteur** (toujours d'après les chiffres de France Fintech). Si notre indicateur est fiable, il y a donc fort à parier que les levées 2021 confirmeront ce raffermissement de tendance côté investissement.

De façon très symétrique, les services de paiement affichent une vigueur qui ne se dément pas depuis nos débuts. Alors que le segment représentait 15% des admissibles en 2018 et un quart environ en 2019 et 2020 (stable), il confirme aujourd'hui son empreinte sur le dispositif en atteignant les 36% en 2021. Cette progression doit toutefois être observée au regard de l'évolution du périmètre des partenaires du Swave qui ont accueilli l'an passé la FDJ en leur sein. Cette dernière, via la mise en place d'une nouvelle stratégie paiement, a renforcé le poids relatif du secteur parmi les votants (aux côtés de Mastercard). Pour autant, notre (courte) histoire **démontre année après année tout l'inventivité et l'imagination des porteurs et porteuses de projets français et européens en la matière.**

Au rang des ralentissements (en relatif), le segment des « Placement & Solutions patrimoniales » affichent au Swave un recul marqué, tout comme le « Lending » qui sort progressivement des radars. Difficile sur ces deux

segments de trouver son marché ou de se faire une place dans un environnement concurrentiel fort, et nécessitant souvent de viser dès le début une dimension européenne, seule susceptible de permettre d'atteindre une taille critique rapidement.

Enfin, je suis très heureux de pouvoir constater que **Le Swave accompagnera cette année deux projets à impact au sein d'une promotion de 11 startups.** Les valeurs de durabilité et de responsabilité qui sont inscrites au plus profond de l'ADN du Swave trouveront ici toute leur incarnation. Ce segment, sans doute l'un des plus difficiles à développer, est pourtant celui qui doit être au cœur des préoccupations de chacun... Il en va collectivement de notre résilience... et rien que pour cela, il en faudra, de l'audace.



Présentation de l'équipe du Swave

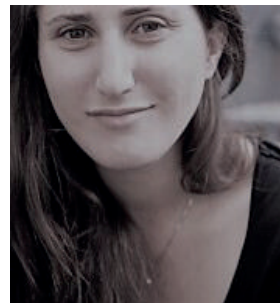


Edouard Plus

Directeur du Pôle

Edouard.plus@parisandco.com

+33(0) 6 45 27 60 93



Esther Levi

Responsable Incubation

esther.levi@parisandco.com

+33(0) 6 67 22 28 52



Elea Hernandez

Startup Manager

elea.hernandez@parisandco.com

+33 (0)6 51 17 57 27



Alexis Rudelle

Startup Manager

alexis.rudelle@parisandco.com

+33 (0)6 21 01 80 45



Victoria Lafargue

Responsable communication

victoria.lafargue@parisandco.com

+33 (0)6 62 68 87 48



Vanessa Honvo

**Responsable contenu
partenaires**

vanessa.honvo_ext@parisandco.com



Antoine Collin

Office/Event manager

antoine.collin@parisandco.com

+33 (0)6 69 69 02 64

STARTUPS

Promotion #4



ecotree.green

@Ecotree_contact

Les fondateurs :

Erwan LE MENE

erwamn@ecotree.fr

Théophane LE MENE

theophane@ecotree.fr

Baudoin VERCKEN

baudouin@ecotree.fr

Vianney DE LA BROSE

vianney@ecotree.fr

Ecotree

EcoTree est une société de gestion forestière dont le siège social se trouve à Guipavas. Son activité embarque particuliers et entreprises dans le financement de deux types de projets.

En premier lieu, EcoTree propose aux particuliers et aux entreprises d'investir dans la création, l'entretien et le renouvellement de la forêt en devenant propriétaire d'arbres sur des massifs dont le foncier est détenu par EcoTree. La gestion forestière est assurée par les équipes d'EcoTree et nos clients perçoivent les revenus de la coupe.

Deuxièmement, EcoTree propose une offre biodiversité. Les particuliers et entreprises peuvent soit sponsoriser des projets de protection de l'écosystème, ou la plantation de haies mellifères pour les abeilles, soit parrainer des ruches en forêt et recevoir le miel récolté par leurs abeilles.

#Greentech #Local #Forêt #B2B #B2C

Mila

Mila est un projet de création d'une nouvelle compagnie d'assurance IARD spécialisée sur les risques à destination des professionnels de l'immobilier.

Mila commercialisera l'ensemble de ses produits à travers un réseau de courtiers spécialisés sur le secteur. Par ailleurs Mila vise à déployer des SI connectés et intégrés pour faciliter les échanges avec tous les acteurs de la chaîne de valeur. Ces SI lui permettront de proposer des services et des produits innovants et de mieux maîtriser et piloter son risque.

#Assurance, #Insurtech, #Immobilier, #Innovation



www.mila.fr

Les fondateurs :

Gérard DERAY

gerard.deray@mila.fr

Jean BOUCHER

jean.boucher@mila.fr



onlyonecar.eu

@OnlyOneCard

Les fondateurs :

Kamel NAIT OUTALEB

kamel@onlyonecard.eu

Matthias ROUBEROL

matthias@onlyonecard.eu

OnlyOne

OnlyOne est un établissement financier durable, qui a développé une application tout en 1 où dépenser, épargner et gagner de l'argent est synonyme d'impact positif pour notre futur. En plus de gérer efficacement vos comptes et votre carte, vous bénéficiez d'une marketplace à impact et des conseils de votre éco-coach.

En quelques clics :

- 1- Un compte de paiement digital, l'élément clé et central de la consommation et de tout flux financier
- 2- Des outils de mesure et d'accompagnement de votre impact écologique grâce au Score d'impact & Eco-coach
- 3- Une marketplace d'impact positif afin de consommer, d'investir ou d'épargner selon nos valeurs communes

OnlyOne, la finance autrement.

#NoImpactNoGain #ImpactNow #NoActionNoFuture
#FinanceAutrement

Opensee

Les institutions financières collectent des quantités considérables de données qu'elles ne sont pourtant pas en mesure d'exploiter dans leur totalité, devant constamment faire des compromis entre performance, volumes et coûts.

Opensee parvient à en délivrer tout le potentiel en permettant un accès à 100% de l'information disponible sur des quantités presque illimitées de données. Palliant les lacunes des solutions traditionnelles, Opensee apporte aux banques, hedges funds et asset managers une vision accrue de leurs données, révélant des opportunités jusque-là insoupçonnées pour faire face aux défis actuels en matière de Big Data et satisfaire à la fois clients et régulateurs.

#EmpoweringDataDivers #Fintech #Scaleup #CapitalMarkets
#Bigdata



opensee

opensee.io

@Opensee_io

Les fondateurs :

Stéphane RIO

stephane.rio@opensee.io



qlower.com
@Qlowerapp

Les fondateurs :

Christophe DUPRAT
christophe@qlower.com

Qlower

Qlower simplifie la vie des investisseurs immobiliers en conjuguant les technologies d'Open Banking et d'Intelligence Artificielle.

En se connectant au compte bancaire, Qlower automatise la comptabilité et la déclaration fiscale, sans saisie manuelle. Fort de ces données Qlower propose un service de gestion locative en temps réel. Vous êtes prévenus dès que votre loyer est arrivé sur votre compte, vous êtes accompagné si celui-ci est en retard. Qlower compare les prix payés (crédits, assurances, énergie...) avec ceux du marché et vous propose des économies réalisables.

Enfin, Qlower vous suggère les prochaines actions à réaliser sur votre portefeuille de biens, via des scénarii clairs. Pilotez votre patrimoine immobilier avec Qlower.

#InvestissementImmobilier #Comptabilité #GestionLocative
#Fiscalité

Sharegroop



ShareGroop est la première solution de paiement prédictif qui permet aux marchands de personnaliser leur expérience de paiement selon le profil de leurs clients et leurs commandes.

Un chiffre qui nous motive tous les jours à vouloir optimiser l'expérience de paiement en ligne: en France, 90% des paniers sont abandonnés au moment du paiement.

Pour résoudre ces problèmes d'abandon de panier et d'erreur de paiement, ShareGroop développe un algorithme capable de proposer LA bonne solution de paiement (facilités et moyens de paiement) au BON client, au BON moment. Aujourd'hui, plus de 20 solutions de paiement dont le Buy Now Pay Later, l'Eco-Pay ou encore le Split Payment sont accessibles sur étagères via 1 seule intégration.

#Personnalisation #Paiement #ExperienceClient #SmartPayment

sharegrooppay.com
@Sharegroop

Les fondateurs :

Franck Burguiere
franch@sharegroop.com

Florent BROTONS
florent@sharegroop.com

Richard KIM
richard@sharegroop.com



shareide.ai

@ShareIdai

Le fondateur :

Sara SEBTI

sara.sebti@shareid.ai

Sawsen REZIG

sawsen.rezig@shareid.ai

ShareID

ShareID crée la confiance numérique entre particuliers et professionnels lors d'échanges de données personnelles en ligne grâce à une authentification continue de l'identité. Nous permettons aux entreprises de s'assurer, en temps réel, que la personne derrière l'écran est bien celle qu'elle prétend être et que la donnée personnelle partagée est authentique.

Aux individus, nous permettons une entière souveraineté de leur identité, un tracking de son usage et la possibilité de la révoquer au besoin. Nous combinons plusieurs technologies de pointe pour émettre une identité digitale fortement liée à l'identité réelle, immuable, entièrement détenue par son propriétaire. Nous ne stockons aucune donnée personnelle et maximisons ainsi la sécurité.

#CyberSécurité #IdentitéDigitale #ConfianceNumérique
#Authentification

Spliiit



spliiit.com

@SpliiitFR

Spliiit est une plateforme de mise en relation et intermédiaire de paiement créée en octobre 2019. La startup permet aux propriétaires d'abonnements ainsi qu'aux personnes souhaitant souscrire à des abonnements, de faire des économies et ainsi de profiter d'encore plus de services.

En effet, avec la multiplication des offres d'abonnements, il est de plus en plus difficile de bénéficier de tous les services sans se ruiner.

Grâce au co-abonnement, les coûts sont divisés par le nombre de personnes autorisées simultanément sur chaque offre afin de permettre d'augmenter le pouvoir d'achat de chacun.

Spliiit est précurseur en France. C'est un service simple qui répond à un besoin universel et est accessible au plus grand nombre.

#Abonnement #Partage #Co-abonnement #Marketplace

Les fondateurs :

Jonathan LALINEC

jonathan@spliiit.com



vialink.fr
@VialinkFR

Le fondateur :

Philippe SANCHIS
philippe.sanchis@vialink.fr

Vialink

VIALINK est la RegTech de référence sur la digitalisation des processus métiers complexes. Tiers de confiance certifié au niveau européen, l'innovation est au cœur de son ADN. Sa mission est de révolutionner les parcours clients (essentiellement à l'onboarding digital) grâce à une solution de vérification automatique des pièces justificatives des dossiers clients et d'une solution de signature électronique. Obtenir une ouverture de compte ou un financement en quelques secondes devient possible grâce aux algorithmes d'Intelligence Artificielle développés par VIALINK.

#Regtech #KYC #Digital #AI #Innovation

Woonivers

La procédure de détaxe traditionnelle est longue, fastidieuse et s'effectue majoritairement via formulaires papiers. C'est là où nous nous différencions !

Chez Woonivers nous réinventons le remboursement de la détaxe ! Notre application mobile permet à nos utilisateurs de demander et recevoir leurs remboursements de TVA de leurs achats en ligne ou en magasin directement via leurs smartphones, et ce en quelques minutes !

Pour les magasins, nous simplifions le processus de détaxe: chaque fois qu'un voyageur souhaite recevoir le remboursement de la TVA, le commerçant lui remet simplement le même ticket de caisse ou facture que pour n'importe quel autre client.

#TaxFree #Fintech #Traveltech #Cashback #Shopping

woonivers 

woonivers.com
@Woonivers_worl

Les fondateurs :

Antonio CANTALAPIEDRA
antonio@woonivers.com

Abel NAVAJAS
abel@woonivers.com



[Yakman.com](https://yakman.com)

Le fondateur :

Bertrand FAVRE

bertrand.favre@yakman.com

Yakman

Créée en 2016 et établie à Nantes et Paris, Yakman est l'insurtech experte en couverture de risque solidaire. La solution conçoit le futur de la couverture de risque, pensée pour les distributeurs et leurs clients. Solidaire. Sans portage de risque. Digitale.

Proposée en B2B2C, la solution de la startup permet à ses partenaires (assureurs, banques, courtiers...) d'enrichir leur promesse client avec des produits de couverture innovants. Au service de la transformation digitale, Yakman propose notamment une plateforme en ligne en marque blanche permettant de gérer l'intégralité du parcours client, de l'adhésion à la gestion du sinistre ainsi que l'ensemble des flux financiers. Sans agréments et personnalisables, les produits Yakman couvrent des univers variés (habitation, mobilité, coups durs de la vie, professionnels...).

#Insurtech #Collaboratif #Assurancededemain #Innovation
#Transformationdigitale

PARTENAIRES

PARTENAIRES



Mélissa Bensaadia,
Responsable Partenariats -
Open Innovation.

AG2R LA MONDIALE

Spécialiste de la protection sociale et patrimoniale en France, AG2R LA MONDIALE assure les particuliers, les entreprises et les branches, pour protéger la santé, sécuriser le patrimoine et les revenus, prémunir contre les accidents de la vie et préparer la retraite. Société de personnes à gouvernance paritaire et mutualiste, AG2R LA MONDIALE cultive un modèle de protection sociale unique qui conjugue étroitement rentabilité et solidarité, performance et engagement social. Le Groupe consacre chaque année plusieurs millions d'euros pour aider les personnes fragilisées et soutenir des initiatives individuelles et collectives.

«Véritable partie-prenante de la transformation digitale du groupe, l'équipe Open Innovation explore avec les startups le champ des possibles pour nous rapprocher de nos clients et gagner en performance. Partenaire historique du Swave, nous assurons les bonnes connexions entre les besoins métiers et les startups avec une triple vocation : accélérer nos projets ; contribuer au développement des incubés en leur donnant accès à un terrain de jeu expérimental et concret ; capitaliser sur les bonnes pratiques des open innovateurs du Swave, à travers des rencontres et des échanges réguliers.» Mélissa Bensaadia.



Camille Pamies,
Directrice de l'accompagnement budgétaire et de l'innovation sociale.

CREDIT MUNICIPAL DE PARIS

Etablissement public administratif de crédit et d'aide sociale de la Ville de Paris, le Crédit Municipal propose une gamme de services solidaires, simples et flexibles, adaptés aux besoins de chacun. Créé en 1637 par le philanthrope Théophraste Renaudot, sa vocation première fut de lutter contre l'usure en offrant un service de prêt sur gage. À travers les siècles, le Crédit Municipal de Paris a conservé cette activité première tout en développant une large palette de nouveaux services autour de l'objet (ventes aux enchères, conservation et expertise d'objets d'art) et dans le domaine de la finance solidaire (microcrédit personnel, accompagnement des personnes surendettées, épargne solidaire). Il est aujourd'hui un acteur incontournable de la finance sociale et solidaire au service des Parisiens et des Franciliens.

«Le Crédit Municipal de Paris, acteur historique de la finance inclusive et responsable en Ile-de-France est partenaire du Swave depuis 2018. Ce rapprochement permet au CMP de réaffirmer une conviction profonde : il est possible de réconcilier le monde des fintech de l'intérêt général et nécessaire de promouvoir une finance différente, éthique et vertueuse. En 2021, année qui s'annonce malheureusement difficile pour nombre de ses clients et bénéficiaires, le CMP a plus que jamais l'ambition de développer de nouveaux services innovants leur permettant une inclusion financière durable. La promotion 2021 du Swave s'inscrit parfaitement dans cette démarche.» Camille Pamies.

Partenaires



David Sardas,
Directeur Exton Consulting.

EXTON CONSULTING

Cabinet de conseil en stratégie et management fondé en 2006, Exton Consulting est spécialisé dans les services financiers : assurance, banque de détail, paiements et consumer finance, CIB & Asset Management. Acteur de référence dans ce domaine, Exton Consulting accompagne les Directions Générales des acteurs du secteur sur leurs enjeux de croissance, de transformation et d'innovation. Le cabinet est présent en France, en Italie, en Allemagne et en Espagne et dispose, sur ces pays, de 150 consultants bénéficiant d'un haut niveau d'expertise et de compétence. Fort de plus de 10 années d'expérience, Exton Consulting est devenu un partenaire privilégié pour adresser les enjeux et opportunités du digital dans les services financiers. En prise directe avec l'écosystème FinTech et entrepreneurial pour mieux accompagner ses clients dans leurs projets d'innovation, Exton Consulting est membre fondateur du Swave, la première plateforme française d'accélération de FinTechs, et partenaire de Finance Innovation, membre actif de son comité de labellisation des projets FinTechs banque et assurance.

«Ce qui est le plus marquant dans cette dernière promotion du Swave, c'est le fait que nous attirons de plus en plus de ScaleUps avec des ambitions européennes, ce qui est un excellent signe sur l'attractivité du programme et le fait qu'à travers les candidatures nous avons eu l'occasion de voir de nouveaux modèles dans l'Assurance, les Néobanques, Paiement, Data et Regtech en bref la Fintech au sens large ! » David Sardas.



Raphaël Botbol,
Directeur Stratégie, Innovation,
M&A & Accélération Business
Unit Paiement & Services.

FDJ

Loterie nationale et leader français des jeux d'argent, 2ème loterie en Europe et 4ème au monde, FDJ propose en point de vente et en ligne une offre grand public, ludique, responsable et sécurisée de jeux de loterie (tirage et jeux instantanés) et de paris sportifs (ParionsSport). Les performances de FDJ sont portées par un portefeuille de marques iconiques et nouvelles, le 1er réseau de vente de proximité en France, un marché en croissance, des investissements récurrents et une stratégie d'innovation pour renforcer l'attractivité de son offre et de sa distribution, avec une expérience de jeu enrichie. Le groupe FDJ est coté sur le marché réglementé d'Euronext à Paris (Compartiment A - FDJ. PA) et fait notamment partie des indices SBF 120, Euronext Vigeo 20, STOXX Europe 600, MSCI Europe et FTSE Euro.

«La FDJ est ravie d'accompagner cette toute nouvelle promotion du Swave, témoignant de la dynamique de l'écosystème fintech français. A travers cette démarche d'innovation vertueuse, engagée avec le Swave depuis maintenant 2 ans, la FDJ réaffirme son ambition de se positionner sur le marché du paiement et services, en faisant du réseau bar-tabac-presse un centre de services de proximité. Un enjeu majeur pour le Groupe, couvrant beaucoup d'aspects intéressants sur lesquels nous souhaitons innover : du métier au SI en passant par le réglementaire. Nous avons hâte d'avancer concrètement avec ces solutions très prometteuses, animée d'entrepreneurs motivés et inspirants, sur ces sujets porteurs! » Raphaël Botbol.

Partenaires



Alexandra Zana,
VP Business Development,
Mastercard France.

MASTERCARD

Mastercard est une société technologique mondiale dans l'industrie des paiements. Notre mission consiste à connecter et alimenter une économie numérique inclusive, qui bénéficie à chacun et partout, en permettant des transactions sûres, simples, intelligentes et accessibles. Nous nous appuyons sur des données et des réseaux sécurisés, nos partenariats et notre passion, nos innovations et nos solutions pour donner aux particuliers, aux institutions financières, aux gouvernements et aux entreprises les moyens de réaliser tout leur potentiel. Notre quotient de décence (QD) façonne notre culture et chacune de nos activités, au sein de notre entreprise comme en externe. Présents dans plus de 210 pays et territoires, nous bâtissons un monde durable pour ouvrir à chacun un horizon riche en possibilités priceless inestimables.

« Pour la 4ème année consécutive, Mastercard est partenaire du Swave et prend activement part à l'accompagnement et à la sélection des Fintechs de l'incubateur. Cette collaboration se place au cœur de la stratégie de soutien local des Fintechs chez Mastercard car elle permet d'encourager l'innovation en matière de paiement, le développement d'un nouvel écosystème agile et poser les bases de futures pépites qui s'internationaliseront. En ce sens, les équipes continuent de travailler à des services d'accompagnement à forte valeur ajoutée dans l'esprit de durabilité et de responsabilité qui caractérisent le Swave et Mastercard. Dans un contexte sous contraintes pour les entrepreneurs, le Swave a encore reçu de nombreuses candidatures cette année, qui proposent des perspectives de développement variées avec Mastercard, que ce soit côté marchand dans l'expérience e-commerce ou du côté des néobanques écologiques. » Alexandra Zana.



Fabien Berthelot,
Responsable Innovation du
Groupe Matmut

MATMUT

Avec 3,9 millions de sociétaires et 7,4 millions de contrats d'assurance gérés, le Groupe Matmut est un acteur majeur sur le marché français de l'assurance. Il offre à tous – particuliers, professionnels, entreprises, associations – une gamme complète de produits d'assurance des personnes et des biens (auto, moto, bateau, habitation, responsabilités, protection de la famille, santé, protection juridique et assistance) et de services financiers et d'épargne (crédits auto, projet, assurance emprunteur, livret d'épargne, assurance vie...). Le Groupe Matmut compte aujourd'hui 6 300 collaborateurs. La SGAM Matmut a réalisé un chiffre d'affaires de 2,25 milliards d'euros en 2019. Plus d'informations sur matmut.fr et presse.matmut.fr

« Pour la troisième année, le Groupe Matmut est partenaire du Swave. C'est pour la politique d'innovation de l'entreprise une réelle base de sourcing qui a déjà débouché sur la mise en place de plusieurs partenariats avec des startups qui y sont incubées. Au-delà du professionnalisme des équipes du Swave, de la dynamique de l'écosystème des startups, notre participation est également un levier pour sensibiliser et diffuser en interne auprès de nos collaborateurs la culture de « l'innovation ». Quant à la nouvelle promotion, souhaitons-lui autant de succès que les deux dernières ! » Fabien Berthelot.

Partenaires



Guillaume Cabrère,
Directeur Open Innovation

SOCIETE GENERALE

L'un des tout 1ers groupes européens de solutions financières, coopérant étroitement avec l'écosystème Fintech mondial. S'appuyant sur un modèle diversifié et intégré, le Groupe allie solidité financière, dynamique d'innovation et stratégie de croissance durable afin d'être le partenaire de confiance de ses clients, engagé dans les transformations positives des sociétés et des économies. Acteur de l'économie réelle depuis plus de 150 ans, Société Générale emploie plus de 138 000 collaborateurs dans 62 pays et accompagne au quotidien 29 millions de clients particuliers, entreprises et investisseurs institutionnels à travers le monde, en offrant une large palette de conseils et de solutions financières sur mesure.

«Le Swave, dont Société Générale est partenaire historique, permet à nos métiers de bénéficier d'un pipeline robuste d'innovations en provenance des Fintech et des retours d'expérience des partenaires corporate et institutionnels de son écosystème. Edouard Plus et son équipe aident ainsi nos métiers à accélérer leur transformation sur des enjeux clés, tels que le paiement, la finance responsable, les marchés de capitaux et la néo-assurance pour mieux répondre et anticiper les besoins de nos clients. Forts d'une demi-douzaine de partenariats signés avec leurs résidents et alumni, nous avons hâte de pouvoir échanger et travailler avec la nouvelle promotion du Swave ! » Guillaume Cabrère.



Contact Presse :

Victoria Lafargue - victoria.lafargue@parisandco.com

Crédits photos :

Unsplash