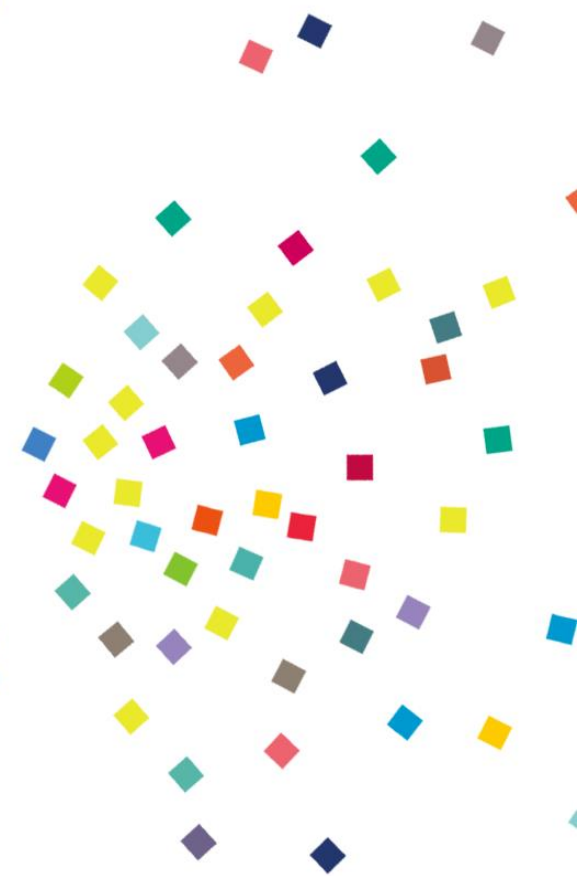


Présentation



collaboration is the driver



next
move

collaboration is the driver

MOBILITE INNOVANTE & RESPONSABLE



Mobilité à faible empreinte
environnementale



Mobilité sûre, autonome
et connectée



Nouveaux services
et solutions de mobilité



Excellence industrielle
et opérationnelle

En savoir plus

#FastFacts



600 membres

Un écosystème collaboratif
Un réseau industriel dynamique



+15% de CA pour les PME membres

+10% de CA pour ETI membres



+70% de la R&D automobile

en France implantée la Normandie et l'Île-de-France



+15 M€ de financements européens

obtenus par les partenaires accompagnés depuis 2014



Un label reconnu

+270 projets financés



+100 experts

technologiques & business actifs
pour accompagner vos projets



+230 M€ de fonds levés

par les PME membres du pôle depuis 2013



+1 600 emplois créés

par les PME membres du pôle depuis 2013

Un réseau de +600 membres



INDUSTRIELS & GRANDS GROUPES



+300 ETI, PME & STARTUPS INNOVANTES



ETS. DE RECHERCHE & D'ENSEIGNEMENT SUPERIEUR



COLLECTIVITÉS & TERRITOIRES





#Réseau



Développer votre réseau, renforcer votre visibilité

- **Suivi par un interlocuteur unique au sein du pôle**
- **Accès à l'ensemble du réseau des membres du pôle (+3 000 contacts)**
- **Veille : vous recevez toutes les actualités et les évènements majeurs de l'écosystème**
- **Visibilité**
 - **Relais de vos actualités** sur les canaux de communication du pôle : web, Twitter, LinkedIn...
 - **Annuaire des membres** : votre fiche personnalisée
 - Vos actualités dans la **newsletter du pôle** : + 5 000 abonnés
- **Evènements**
 - Accès aux **webinars** et aux **conférences technologiques**
 - Accès à des **visites d'usines**, des **benchmarks** et au concours des **bonnes pratiques**
 - Tarifs préférentiels pour les **grands évènements du pôle**, dont RDV B2B
 - Tarifs préférentiels pour des **formations** souvent **uniques sur notre territoires**
 - Tarifs préférentiels pour être présent sur les **salons majeurs du secteur**
 - Tarifs préférentiels pour les **missions internationales** (USA, Canada, Allemagne, Suède, Corée, Japon...)
- **Accès privilégié à nos partenaires institutionnels & territoires**
 - Services de l'Etat, des Régions, collectivités territoriales...



#Innovation



Augmenter votre capital d'innovation

- **Veille technologique et financement de projets**
 - Abonnement à la plateforme de veille technologique **Cl'eo**
 - Notes de **veille Europe**
 - Appels à projets **régionaux, nationaux et européens**
- **Accompagnement au montage de projet R&D (pilote ou partenaire)**
 - Ateliers de montage de projets
 - Accompagnement à la labellisation de votre projet
 - Appui de nos [comités d'experts technologiques](#)
- **Participation aux Challenges Open Innovation du pôle avec les experts des Grands Groupes**
- **Missions partenariales internationales : USA, Allemagne, Pays-Bas, Japon, Corée, Singapour...**
- **Mises en relation avec notre réseau de partenaires européens et internationaux**
- **Représentation à la Commission Européenne**
- **Valorisez votre expertise**
 - Vous pouvez intégrer nos comités d'experts et piloter les thématiques technologiques du pôle





#Business



Booster votre croissance & chiffre d'affaires

- **Participez à des Missions internationales**
- **Challengez votre stratégie avec le Business Accelerator**
 - Analyse/positionnement marché, business model, investissements à prévoir, leviers, risques...
- **Réduisez votre facture avec les Achats groupés**
 - HAXONEO : centrale d'achats non stratégiques & portail client-fournisseur
 - ECG : Groupements d'achats électricité et gaz naturel, négociation des tarifs d'électricité



collaboration is the driver

Ile de France

Le Beauvaisis
Immeuble 028
Parc de Flandres
11 rue de Cambrai
75019 Paris

Normandie

Siège social - Site de Rouen
Rouen Madrillet Innovation
Avenue Galilée - BP 20060
76801 Saint-Etienne du Rouvray cedex
Tél : 02 32 91 54 50

Site de Caen

8 rue Léopold Sedar Senghor
14600 Colombelles



[nextmove.fr](https://www.nextmove.fr)