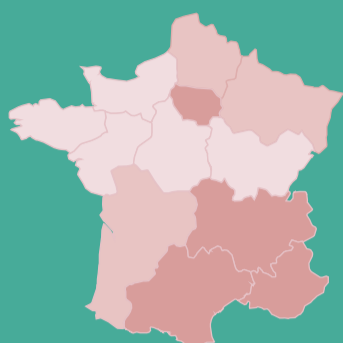


N26

LA BANQUE MOBILE DU QUOTIDIEN



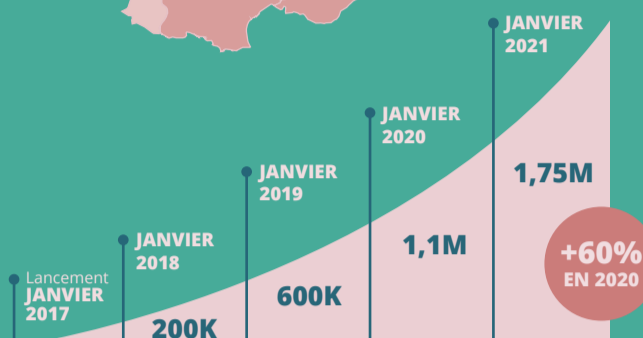
7 MILLIONS DE CLIENTS DANS LE MONDE,
1 750 000 EN FRANCE



- ENTRE 50 ET 100K
- ENTRE 100 ET 150K
- PLUS DE 150K



CHAQUE JOUR,
2 000
NOUVEAUX CLIENTS
REJOignent N26
MÊME
LE DIMANCHE



EN 2019,
UN TIERS
DES COMPTES
BANCAIRES
EN FRANCE OUVERT
AVEC UNE
NÉOBANQUE

QUI SONT CES FRANÇAIS QUI ONT CHOISI N26 !

40%
DE NOS CLIENTS
ONT PLUS
DE 35 ANS

En 2020, notre croissance
chez les 45-65 ans
a dépassé les 50%
et ce sont les 18-19 ans
qui ont connu la plus forte
croissance (+68 %)

Les clients N26
sont présents dans
plus de **12 000**
villes

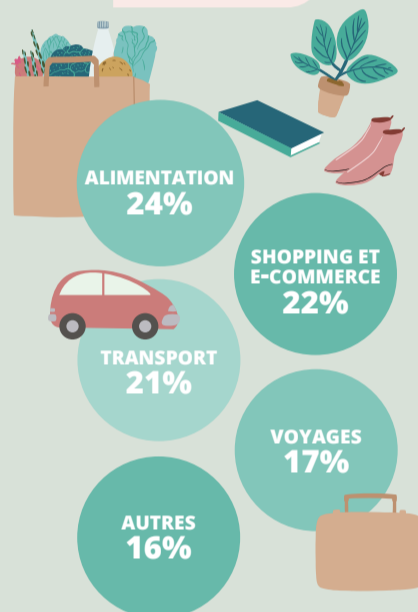


APPLE
52%



ANDROID
48%

DÉPENSES



N26 LA BANQUE DU QUOTIDIEN DANS SA POCHE

En 2020, en moyenne
20 TRANSACTIONS PAR MOIS
pour un volume d'environ
1 050 €

En 2020, **LE SANS-CONTACT**
A AUGMENTÉ DE **75%**
et la somme moyenne d'argent retirée
en espèce a été divisée par 2,5



En 2020,
LES ACHATS E-COMMERCE
ONT AUGMENTÉ DE
20%

en moyenne, cela monte jusqu'à **30 %**
pour la catégorie des plus de 50 ans

En 2020, avec la fonction
SOUS-COMpte N26 SPACES,
nos clients ont épargné en moyenne
370 € par mois

N26 EN 5 CHIFFRES & 8 MINUTES

**5 TRANSACTIONS
PAR SECONDE**

Chaque seconde, les clients N26
réalisent 5 transactions
dans le monde

700 MILLIONS DE \$

N26 a levé plus de 700 millions
de dollars auprès d'investisseurs
et représente une valorisation
de **3,5 MILLIARDS DE \$**

N26

25 MARCHÉS

N26 est présent dans 25 marchés,
les Etats-Unis et 24 marchés
européens et rassemble
PLUS DE 7 MILLIONS DE CLIENTS

7 JOURS SUR 7

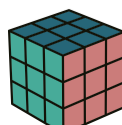
Le service client N26
est disponible 7 jours
sur 7, dans 5 langues
et par téléphone pour
nos comptes premium

1500

N26 c'est surtout **1 500 employés**
de plus de 80 nationalités
différentes engagés pour construire
la première banque internationale
AVEC 100 MILLIONS DE CLIENTS

N26

#LaBanqueMobile



La banque était un casse-tête.
Avec N26, elle devient
un jeu d'enfants ;)