

FinTech & AI

for

Public interest

Innovation and culture

Global governance

Future of work

Trust

**Efficiency
Good**



France **FinTech**

**Business
day**

February 11th 2025 — Station F



**AI ACTION
SUMMIT**



STATION F

TÉLÉCHARGER LA VERSION NUMÉRIQUE



DOWNLOAD THE DIGITAL VERSION

Les fintech françaises.....page 4
 FinTech & IApage 6
 Intelligence artificielle : quelles perspectives pour les services financiers ?.....page 8
 IA ACT, IA PACT : Impacts réglementaires et opportunités d'innovation.....page 10
 Déploiement de l'IA dans les services financiers : les clés du succès.....page 12
 L'IA sera responsable ou ne sera pas.....page 14
 Cas d'usage des fintech.....page 17

SOMMAIRE



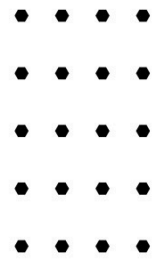
TABLE OF CONTENTS

page 4..... French fintechs
 page 7..... FinTech & AI
 page 9..... Artificial intelligence: what perspectives for financial services
 page 11..... AI ACT, AI PACT: Regulatory impacts and innovation opportunities
 page 13..... Deploying AI in financial services: the keys to success
 page 15..... AI will be responsible or it won't be
 page 17..... Fintech use cases



French fintechs

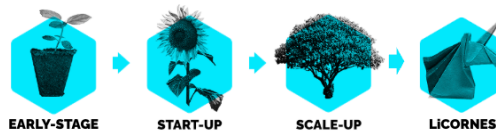
LES FINTECH FRANÇAISES



1^{er}

secteur

+1100
fintech



20% et 28%



français (7%)

licornes **14**
Unicorns

8 Sectors
verticales



ASSURTECH



REGTECH



RISK
MANAGEMENT



BANKING



ASSET
MANAGEMENT



PAYMENT



FUNDING



FUNCTIONAL SERVICES



PREMIER ÉCOSYSTÈME DE L'UNION EUROPÉENNE

First European Union ecosystem



Jobs created in France
Emplois créés en France

+54 000

1,3 M€

French fintechs fundraising 2024

Levées de fonds 2024



France FinTech



FINTECH & IA

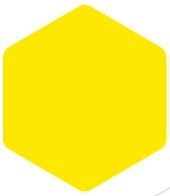
« Comme toutes les technologies de rupture, les effets de l'intelligence artificielle sont surestimés à court terme et sous-estimés à long terme. »

Son application au monde des services financiers ne fait pas exception. La finance présente un terrain particulièrement fertile pour l'IA : elle est, par essence, une industrie de la donnée. Transactions, comportements clients, analyse de risques : autant de matière première idéale pour les algorithmes d'apprentissage automatique. Combinée à la puissance de calcul disponible aujourd'hui, cela ouvre des perspectives sans précédent pour transformer les services financiers.

Cependant, le déploiement de l'IA dans l'industrie financière est complexe : contraintes réglementaires très lourdes, nécessité de repenser son organisation, choix des prestataires, pour ne citer que quelques-uns des obstacles à surmonter.

Au-delà des aspects techniques et organisationnels, le développement de l'IA en finance soulève également des questions essentielles sur son impact environnemental et sociétal.

Ce document regroupe des réflexions sur ces enjeux cruciaux, ainsi que des cas d'usage pratiques de fintech exploitant l'intelligence artificielle.



“Like all disruptive technologies, the effects of artificial intelligence are overestimated in the short term and underestimated in the long term.”

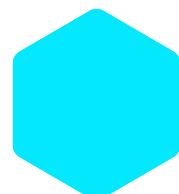
Its application to the world of financial services is no exception. Finance provides particularly fertile ground for AI: it is, by nature, a data-driven industry. Transactions, customer behavior, risk analysis: all serve as ideal raw materials for machine learning algorithms. Combined with the today's computing power, this opens up unprecedented opportunities to transform financial services.



However, the deployment of AI in the financial industry is complex: very heavy regulatory constraints, the need to rethink organizational structures, and selecting the right service providers are just a few of the challenges to overcome.

Beyond the technical and organizational aspects, the development of AI in finance also raises essential questions about its environmental and societal impact.

This document brings together insights on these critical issues, along with practical use cases of fintech companies leveraging artificial intelligence.



Intelligence artificielle : quelles perspectives pour les services financiers ?

La composante technologique joue un rôle central dans les levées de fonds de l'ensemble de l'écosystème fintech, notamment dans des secteurs comme l'assurance, avec des exemples comme Akur8 et Alan.

On identifie 3 grandes familles de cas d'usage de l'IA :

- **productivité** : automatisation rapide et précise de la création de contenus multilingues, augmentant l'efficacité des communications ;
- **optimisation des processus** : amélioration des flux opérationnels grâce à l'impact transformateur des grands modèles de langage (LLM) ;
- **relation client** : renforcement du support client avec des bases de connaissances enrichies et l'intégration de modèles fondationnels.

L'IA permet de baisser significativement les coûts d'acquisition clients (de plusieurs centaines d'euros par client à quelques euros seulement), mais également les coûts d'exploitation et le coût du risque.

Parmi les perspectives d'évolution pour les services financiers :

- **l'Open Finance** va considérablement enrichir l'écosystème de données, améliorant à la fois la quantité et la qualité des données accessibles pour les algorithmes d'IA ;
- **l'émergence de l'agentique** (Agent IA), grâce à l'interaction avec les LLM, introduit une nouvelle dimension d'efficacité dans la productivité, l'optimisation des processus et la relation client ;
- **la combinaison entre l'intelligence artificielle et le Web 3** a également un grand potentiel.

Ces perspectives s'accompagnent de contraintes et défis communs à de nombreux secteurs, mais qui revêtent une importance encore plus cruciale pour les services financiers :

- les jeux de données utilisés peuvent refléter des biais humains, ce qui risque d'altérer les décisions automatisées,
- dans des services critiques comme les paiements ou la détection des fraudes, une erreur ou une imprécision n'est pas tolérable,
- la multiplication des règles et des sur-transpositions alourdit les coûts et freine l'agilité des acteurs face aux exigences d'innovation.





Artificial intelligence: what perspectives for financial services?

Technology plays a central role in the fundraising across the entire fintech ecosystem, particularly in sectors such as insurance, with examples like Akur8 and Alan.

We have identified three main categories of AI use cases:

- **productivity:** fast and precise automation of multilingual content creation, enhancing communication efficiency;
- **process optimization :** improvement of operational workflows through the transformative impact of large language models (LLMs);
- **customer relations:** Strengthening customer support with enriched knowledge bases and the integration of foundational models.

AI significantly reduces customer acquisition costs (from several hundred euros per customer to just a few euros), as well as operational costs and risk-related expenses.

Among the future possibilities for financial services:

- **Open Finance** will considerably enrich the data ecosystem, improving both the quantity and quality of data available to AI algorithms;
- **the emergence of agentic AI** (Agent AI), through interaction with large language models (LLMs), introduces a new dimension of efficiency in productivity, process optimization and customer relations;
- **the combination of artificial intelligence and Web 3** also has great potential.

These prospects come with constraints and challenges that are common across many sectors, but they are even more critical when it comes to financial services:

- The datasets used may reflect human biases, potentially altering automated decisions,
- In critical services like payments or fraud detection, any error or inaccuracy is unacceptable,
- The growing number of rules and over-transpositions increases costs and limits the agility of stakeholders in responding to innovation demands.



IA ACT, IA PACT : impacts réglementaires et opportunités d'innovation

La réglementation IA ACT vise à encadrer l'usage des technologies d'intelligence artificielle de manière structurée et globale.

Tous les cas d'usages sont couverts et classifiés par niveaux de risque : inacceptable, haut risque, risque limité et risque faible. Les activités à risque inacceptable (comme la reconnaissance des émotions sur le lieu de travail) sont interdites. En fonction de la position dans la chaîne de valeur et du niveau de risque du cas d'usage, diverses obligations - souvent très contraignantes - sont imposées.

Le cadre réglementaire, déjà particulièrement dense dans le secteur financier, amplifie les défis liés à l'intégration de l'IA. Les systèmes d'IA ne se sécurisent pas de la même manière que les systèmes informatiques traditionnels. Bien que des réglementations européennes existent, telles que la directive NIS2 (sur la sécurité et la résilience des systèmes critiques) ou le règlement DORA (sur la résilience opérationnelle et la gestion des risques cyber), leur mise en œuvre se heurte à la complexité des obligations sectorielles préexistantes.

Ainsi, réussir à intégrer DORA lors du déploiement de l'IA devient un facteur déterminant pour le succès ou l'échec d'un projet.

Quelques bonnes pratiques pour anticiper la réglementation :

- élaborer une cartographie des systèmes d'IA pour en déterminer le risque,
- renforcer les infrastructures internes en impliquant l'ensemble des services concernés dès le début du projet,
- se faire accompagner par un cabinet d'avocat pour analyser les cas d'usages.



AI ACT, AI PACT : Regulatory impacts and innovation opportunities

The IA ACT regulation aims to establish a structured and comprehensive framework for the use of artificial intelligence technologies.

All use cases are categorized and classified by risk levels: unacceptable, high risk, limited risk, and low risk. Activities considered to be of unacceptable risk (such as emotion recognition in the workplace) are prohibited. Depending on the position within the value chain and the level of risk associated with each use case, a range of obligations—often highly restrictive—are imposed.

The regulatory framework, already particularly dense in the financial sector, amplifies the challenges associated with AI integration. AI systems cannot be secured in the same way as traditional IT systems. While European regulations such as the NIS2 Directive (on the security and resilience of critical systems) and the DORA Regulation (on operational resilience and cyber risk management) exist, their implementation faces the complexity of pre-existing sector-specific obligations.

Thus, successfully integrating DORA during AI deployment is becoming a crucial determinant of a project's success or failure.

Some best practices for anticipating regulations:

- Map out AI systems to evaluate the risks they carry,
- Strengthen internal infrastructures by involving all relevant departments from the outset of the project,
- Seek the expertise of a law firm to thoroughly review use cases.



Déploiement de l'IA dans les services financiers : les clés du succès

L'IA dans le secteur financier n'est pas une nouveauté, les premières formes de systèmes experts et basés sur des règles étant apparues il y a plus de 40 ans. Ce qui transforme le paysage aujourd'hui, c'est le rythme accéléré d'adoption, en particulier avec l'essor de l'IA générative.

Son utilisation dans les services financiers concerne aujourd'hui deux usages principaux : l'amélioration de l'efficacité opérationnelle et la transformation de l'expérience client.

- Chatbots et assistants de recherche alimentés par l'IA, pour des réponses immédiates, tout en libérant du temps aux équipes de service clients.
- Simplification des flux de travail grâce à des agents IA accédant aux informations via voix ou texte.
- Personnalisation des offres à partir des données clients.
- Automatisation de certaines tâches, comme le traitement de documents.

Qu'il s'agisse des fintech ou des acteurs financiers traditionnels, tous mettent en avant les bonnes pratiques venant du terrain, sur lesquelles il faut capitaliser :

- mixer le développement internalisé et l'utilisation de solutions d'IA "sur étagère",
- investir dans des formations adaptées et fournir des outils permettant une liberté et un contrôle de l'usage,
- expérimenter et ajuster en continu (à la faveur des mises à jour tous les 4 mois),
- réorganiser les processus de travail.

Au-delà des expérimentations et de la mise en œuvre de l'intelligence artificielle, l'enjeu majeur réside dans la définition des critères pertinents pour évaluer la réussite ou les axes d'amélioration des tests. Parmi ces critères, il est essentiel d'inclure la mesure des coûts ainsi que des gains en termes de temps et notamment la réallocation de ce temps. Ces indicateurs permettent de mesurer concrètement les bénéfices de l'intégration de l'IA et d'ajuster les processus régulièrement, à chaque nouvelle avancée technologique.





Deploying AI in financial services: the keys to success

AI in the financial sector is not a recent development, with the first expert and rule-based systems emerging over 40 years ago. What is reshaping the landscape today is the accelerated pace of adoption, especially with the rise of generative AI.

Currently, its use in financial services focuses on two main objectives: improving operational efficiency and transforming the customer experience.

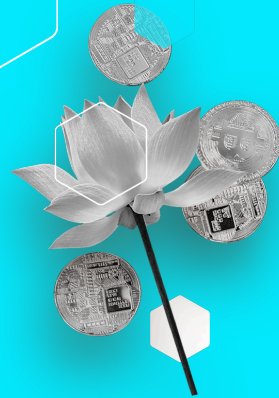
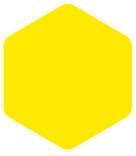
- AI-powered chatbots and search assistants deliver immediate responses, freeing up time for customer service teams.
- Simplification of workflows with AI agents accessing information through voice or text.
- Personalization of service offers based on customer data.
- Automation of tasks, such as document processing.

Whether for fintechs or traditional financial players, field experience highlights several best practices to build upon:

- Combining in-house development with the use of off-the-shelf AI solutions,
- Investing in appropriate training and providing tools that ensure both autonomy and control over usage,
- Continuously experimenting and refining, leveraging frequent updates (every four months),
- Reorganize work processes.

Beyond experimentation and the implementation of artificial intelligence, the major challenge lies in defining the relevant criteria for assessing success or areas for improvement. Among these criteria, it is essential to include the measurement of costs as well as time savings and, in particular, the reallocation of time. These indicators enable the benefits of AI integration to be measured in concrete terms, and processes to be adjusted on a regular basis, with each new technological advance.



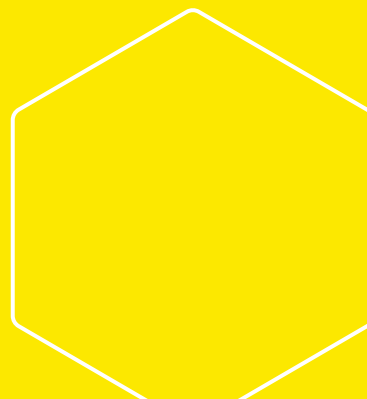


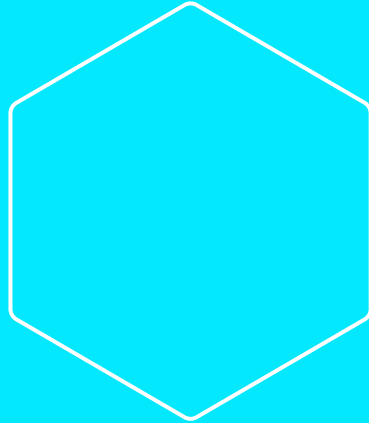
L'IA sera responsable ou ne sera pas

L'essor de l'intelligence artificielle, et plus particulièrement des modèles de langage à grande échelle (LLM), nécessite des capacités de calcul extrêmement puissantes, entraînant une consommation de ressources considérables (électricité, eau, etc.).

Aujourd'hui, l'impact de l'IA sur la consommation énergétique mondiale est estimé entre 2 % et 4 %, mais les émissions de carbone augmentent souvent à un rythme supérieur à celui de la croissance du PIB. En France, le recours à l'énergie nucléaire réduit l'empreinte carbone des datacenters situés sur son territoire.

La responsabilité de l'IA ne se pose pas uniquement en termes environnementaux. Elle soulève également des questions éthiques et sociales, notamment en ce qui concerne la gestion de la vie privée et les droits des travailleurs. Les 3 dimensions de l'ESG (Environnement, Social, Gouvernance) doivent être intégrées dans la réflexion sur les impacts de l'IA.





AI will be responsible or it won't be

The growth of artificial intelligence (AI), and in particular large-scale language models (LLMs), requires extremely powerful computing capacities, which in turn require considerable resources (electricity, water, etc.).

Today, the impact of AI on global energy consumption is estimated at between 2% and 4%, but carbon emissions often increase at a faster rate than GDP growth. In France, the use of nuclear power helps reduce the carbon footprint of datacenters located within its borders.

The responsibility of AI is not just a question of the environment. It also raises ethical and social issues particularly regarding privacy management and workers' rights. The three dimensions of ESG (Environmental, Social, Governance) must be integrated into the discussion on AI's impacts.



FINTECH USE CASES

Meet our delegation on Business Day

AI

**Découvrez les cas d'application
de l'IA dans les fintech**



France FinTech


 Description
cas d'usage
en français

Plateforme digitale Cloud dédiée à l'épargne

Coanda connecte compagnies d'assurance, sociétés de gestion et réseaux de distribution au sein d'un écosystème innovant, collaboratif et automatisé via API. **Grâce à l'intelligence artificielle, Coanda optimise les processus opérationnels et permet aux professionnels de se concentrer sur l'essentiel : leurs clients.** Notre expertise en IA repose sur des outils d'optimisation avancés, intégrés dans plusieurs modules de Coanda, dont Coanda PMS, notre solution de gestion de portefeuilles. Coanda PMS couvre l'ensemble du cycle de gestion : saisie des allocations, suivi de performance, génération de reportings et d'EPT PRIIPs. Mais là où il se démarque, c'est avec son **optimiseur d'allocation : un puissant moteur d'IA qui assiste les gérants en proposant des allocations sur mesure.** Conçu pour allier performance et personnalisation, l'IA optimise les rebalancements de portefeuilles, en s'adaptant aux objectifs définis : maximiser les chances de succès, optimiser la performance dans un scénario médian ou construire une allocation robuste face aux aléas du marché. L'utilisateur définit son horizon d'investissement et son rendement cible, tout en intégrant des contraintes spécifiques (durabilité, niveau de risque, limites d'allocation par classe d'actifs ou fonds maison, etc.). L'algorithme génère alors une allocation optimisée, que le gérant reste libre d'adopter ou d'ajuster librement selon sa stratégie.


 English
description
of the use
case

Cloud-based digital platform dedicated to savings

Coanda connects insurance companies, asset management firms, and distribution networks within an innovative, collaborative, and automated ecosystem via API. **Powered by artificial intelligence, Coanda optimizes operational processes, allowing professionals to focus on what truly matters: their clients.** Our AI expertise is built on advanced optimization tools integrated into several Coanda modules, including Coanda PMS, our portfolio management solution. Coanda PMS covers the entire management cycle: allocation entry, performance tracking, report generation, and PRIIPs EPT production. But what truly sets it apart is its **Allocation Optimizer—a powerful AI-driven engine that assists portfolio managers by generating tailored allocations.** Designed to combine performance and personalization, the Allocation Optimizer enhances portfolio rebalancing by adapting to predefined objectives: maximizing success probabilities, optimizing performance in a median scenario, or building a robust allocation against market fluctuations. Users define their investment horizon and target return, while incorporating specific constraints (sustainability, risk level, asset class limits, in-house fund restrictions, etc.). The algorithm then suggests an optimized allocation, which the manager remains free to adopt or adjust according to their strategy.

 Pilier du
Sommet

L'avenir du travail

L'IA dans Coanda PMS améliore la productivité, automatise les tâches répétitives et aide les professionnels à se concentrer sur la prise de décision et la relation client. Elle n'élimine pas l'humain, mais l'aide à travailler plus efficacement et à développer ses compétences.

**Description
cas d'usage en
français****L'IA au service d'un accompagnement funéraire plus serein et sécurisé**

Advitam est une société à mission qui aide chaque année des milliers de familles à organiser les obsèques de leur choix, partout en France, à un coût 40 % inférieur à celui du marché. Toutefois, nos conseillers sont soumis à une forte pression, à la fois émotionnelle et logistique, en raison de l'urgence de chaque situation. Sans oublier que le droit à l'erreur n'est pas toléré dans ce contexte. C'est pourquoi **nous intégrons l'IA à nos outils afin d'aider nos conseillers à être moins stressés et à offrir une prestation plus sécurisée aux familles.**

**English
description of
the use case****AI for a more serene and secure funeral service**

Advitam is a mission-driven company that helps thousands of families each year organize the funeral service of their choice, anywhere in France, at a cost 40% lower than the market average. However, our advisors face significant pressure, both emotional and logistical, due to the urgency of each situation. Not to mention that mistakes are not tolerated in this context. This is why **we are integrating AI into our tools to help our advisors feel less stressed and provide a more secure service for families.**

**Pilier du
Sommet****L'avenir du travail**

L'IA va considérablement aider les équipes "support". Nous faisons déjà de la transcription et résumés automatiques des appels, de la détection automatique d'une insatisfaction utilisateur (appels ou email), de la pré-génération d'une réponse à l'utilisateur, à valider/modifier par le conseiller.



Description
cas d'usage
en français

Solution d'investigation financière alimentée par l'IA

Alphaguard et l'Agence Française de Développement ont collaboré pour développer une solution renforçant la gestion des risques liés à la fraude, au détournement de fonds et à la corruption. **L'outil est conçu pour répondre aux besoins des institutions financières de développement** et est conforme aux réglementations européennes, notamment le RGPD et l'AI Act, garantissant une gestion des données sécurisée et souveraine.

S'appuyant sur une infrastructure cloud souveraine (Outscale, Scaleway), l'outil améliore la précision et la transparence des enquêtes financières. Il analyse de vastes volumes de données non structurées—documents, e-mails, tableaux financiers—pour détecter des anomalies et des liens que les méthodes traditionnelles ne repèrent pas. Les premiers tests ont validé des enquêtes passées et révélé de nouveaux signaux de fraude, établissant de nouveaux standards pour la détection des risques financiers par l'IA.



English
description
of the use
case

AI-powered solution for financial investigations

Alphaguard and Agence Française de Développement collaborated to develop a solution strengthening risk management against fraud, embezzlement, and corruption. **The tool is tailored to the needs of Development Finance Institutions** and complies with EU regulations, including GDPR and the AI Act, ensuring secure and sovereign data handling.

Leveraging sovereign cloud infrastructure (Outscale, Scaleway), the tool enhances accuracy and transparency in financial probes. It processes vast amounts of unstructured data—documents, emails, financial tables—detecting anomalies and connections that traditional methods miss. Initial tests validated past investigations and uncovered new fraud signals, setting new standards for AI-driven financial risk detection.

Pilier du
Sommet

L'IA au service de l'intérêt public

Lutter contre la fraude est clé pour préserver la confiance du public et des bailleurs, surtout dans un contexte où les finances publiques sous tension rendent les budgets des institutions de développement vulnérables. En novembre 2024, l'AFD a réuni 25 agences européennes et institutions de développement lors de la conférence "Artificial Intelligence and Financial Investigations" avec l'OLAF pour présenter ses travaux avec Alphaguard.

**Plateforme d'Intelligent Document Processing & Case Management**Description
cas d'usage en
français

BEWAI repose nativement sur l'IA, hautement paramétrable (collaborateurs front/back, workflows, contrôles...) et ready-to-go, permettant de gérer, automatiser, accélérer, fiabiliser tous les cas d'usage avec documents justificatifs (Entrée en Relation, pré-Souscription, Gestion, Remédiation KYC...), pour la Banque, l'Assurance, le Courtage, l'Immobilier. La technologie est souveraine (100% française), frugale (Small Data), sûre (validations RSSI), performante (plusieurs benchmarks remportés en 2024). La plateforme est rapide à déployer et interopère facilement dans le cadre de votre S.I., comme une brique logique dans la gestion de vos processus.

**Intelligent Document Processing & Case Management platform**English
description of
the use case

BEWAI is natively based on AI, highly configurable (front/back employees, workflows, controls, etc.) and ready-to-go, making it possible to manage, automate, accelerate, make more reliable all use cases with supporting documents (Relationship Entry, pre-Subscription, Management, KYC Remediation, etc.), for Banking, Insurance, Brokerage, Real Estate. The technology is sovereign (100% French), frugal (Small Data), secure (RSSI validations), efficient (several benchmarks won in 2024). The platform is quick to deploy and easily interoperates within your information system, like a logical building block in the management of your processes.

Pilier du
Sommet**L'avenir du travail**

L'optimisation des processus de production que propose notre technologie révolutionne le travail, et permettra de l'orienter vers des services à valeur ajoutée.

Description
cas d'usage
en français**Solution de financement aux PME**

Chez Defacto, nous révolutionnons l'accès au financement pour les PME en le rendant plus simple et rapide. Nos cas d'usage en GenAI incluent :

- **Des interactions client ultra-personnalisées** via des résumés et recommandations automatisées ;
- **L'automatisation des tâches administratives** (mise à jour de comptes bancaires, ajustement des dates de paiement, signatures de contrats) ;
- **Le renforcement de la détection de fraude** grâce à la vérification de documents, au profilage des risques et aux analyses comportementales ;
- **Des recommandations de refinancement sur mesure** basées sur l'analyse financière et les tendances du marché.

Nous avons aussi développé un **modèle de scoring IA-natif exploitant les données en temps réel pour des décisions de crédit plus rapides et précises**. Ce modèle a analysé plus de 40M de transactions, évalué 250K entreprises et financé 100K prêts—92 % entièrement automatisés.

English
description
of the use
case**Financing solution for SMEs**

At Defacto, we're on a mission to make capital more accessible and flexible for SMBs.

Our GenAI use cases include:

- **Personalized customer interactions** via automated support summaries and resolution recommendations;
- **Automating admin processes** (IBAN updates, payment date adjustments, contract signature links);
- **Enhancing fraud detection** with document verification, risk profiling, and behavioral analytics;
- **Providing tailored refinancing recommendations** by analyzing financial data and market trends.

We've also built an **AI-native underwriting model leveraging real-time data for faster, more precise lending decisions**. This model has scored 40M+ transactions, evaluated 250K companies, and originated 100K loans—92% fully automated.

Pilier du
Sommet**L'IA au service de l'intérêt public**

En facilitant l'accès au financement pour les PME, Defacto joue un rôle clé dans le soutien à l'économie réelle. Cette automatisation réduit les inégalités d'accès au crédit en offrant des décisions objectives et basées sur les données, plutôt que sur des processus longs et biaisés.

L'avenir du travail

L'IA et l'automatisation permettent de réduire les tâches administratives et d'accélérer les décisions de prêt, transformant le travail dans le secteur financier et optimisant les ressources humaines.

L'IA de confiance

L'IA de Defacto repose sur des modèles avancés pour une prise de décision rapide et précise, tout en intégrant des mécanismes de détection de fraude, de profilage des risques et d'analyse comportementale pour garantir une utilisation responsable et sécurisée.



Description
cas d'usage
en français

Optimisation du financement des TPE-PME grâce à l'IA

Les TPE et indépendants rencontrent des difficultés d'accès au financement court terme en raison de processus bancaires rigides et de critères d'octroi peu adaptés. FinHub révolutionnera cet écosystème en s'appuyant sur une IA propriétaire de Credit Risk Management, intégrant plusieurs sources de données :

- Données publiques (bilans comptables, état financier via API – Societe.com, Pappers)
- Flux bancaires (open banking pour l'analyse des mouvements de trésorerie)
- Données comptables (via intégrations avec Pennylane, Indy, QuickBooks...)
- Signaux alternatifs (avis clients, présence digitale, rating fournisseurs,...)

Notre moteur d'analyse prédictif évaluera en temps réel la solvabilité et la capacité de remboursement d'une entreprise, permettant ainsi une prise de décision ultra-rapide et un taux d'approbation optimisé, même pour des montants réduits.

Grâce à l'automatisation des processus et l'apprentissage continu de notre IA, FinHub réduit drastiquement le temps d'accès aux fonds et démocratise le financement court terme à partir de 500 €, sans friction.



English
description
of the use
case

AI-Powered Optimization of SME Financing

Small businesses and independent entrepreneurs often struggle to access short-term financing due to rigid banking processes and inadequate credit approval criteria. FinHub is set to revolutionize this ecosystem with a proprietary AI-driven Credit Risk Management system, leveraging multiple data sources:

- Public data (financial statements via API – Societe.com, Pappers)
- Banking transactions (open banking for real-time cash flow analysis)
- Accounting data (integrations with Pennylane, Indy, QuickBooks...)
- Alternative signals (customer reviews, digital presence, supplier ratings, etc.)

Our predictive risk assessment engine will evaluate a company's solvency and repayment capacity in real time, enabling ultra-fast decision-making and optimized approval rates, even for small-ticket financing.

By automating processes and continuously improving through AI-driven learning, FinHub drastically reduces funding delays and democratizes frictionless short-term financing starting from €500.

Pilier du
Sommet

L'IA au service de l'intérêt public

FinHub utilise l'IA pour démocratiser l'accès au financement des TPE et indépendants, souvent exclus des circuits bancaires traditionnels. En analysant des données diversifiées de manière transparente et équitable, notre technologie favorise des décisions de crédit inclusives et adaptées aux réalités des entrepreneurs. Notre mission : rendre le financement plus accessible, rapide et sans friction, au service de l'économie réelle.



Plateforme des opérations d'achat et de financement

Flowie est une plateforme d'orchestration qui révolutionne la gestion des processus Finance & Achats, construite autour de l'IA et de l'impact ESG en temps réel.

En tant que « cockpit » intelligent intégré à tous les outils (ERP, CRM, SIRH...), **Flowie facilite la collaboration et la communication entre individus et entre entreprises, couvrant les cas les plus complexes.**

Les solutions proposées par Flowie vous permettent de répondre à de nombreux enjeux

- **Order to Cash / AR Automation / recouvrement** (BdC, Réception, Factures, Matching, OCR...)
- **Sourcing et Gestion Clients & Fournisseur** (RFx inversé et BuyerRM)
- **Optimisation de la trésorerie** (Tail Spend, Gestion prévisionnelle, Factoring...)
- **Conformité aux réglementations en matière de facturation électronique** dans plus de 60 pays (Flowie est immatriculée PDP sous réserve)
- Autres (Intake to Procure, Procure to Pay, ESG en temps réel, etc.)

Flowie est bâtie sur les technologies d'IA les plus avancées : elles sont au cœur de notre OCR, de notre moteur de matching des factures avec les bons de commandes, etc. Notre joyau est notre **Copilote IA qui aide lors de la validation** : Flowie est la seule plateforme européenne labellisée DeepTech. Flowie est certifiée ISO 27001, Cybervadis et conforme RGPD.



Procurement and Finance Operations platform

Flowie is an orchestration platform that is revolutionizing Finance & Procurement process management, built around AI and real-time ESG impact.

As an intelligent "cockpit" integrated with all tools (ERP, CRM, HRIS...), **Flowie facilitates collaboration and communication between individuals and companies, covering even the most complex cases.**

Flowie's solutions help you address numerous challenges:

- **Order to Cash / AR Automation / Collections** (POs, Receipt, Invoices, Matching, OCR...)
- **Sourcing and Supplier & Customer Management** (Reverse RFx and BuyerRM)
- **Cash Flow** Optimization (Tail Spend, Forecasting, Factoring...)
- **Compliance with e-invoicing regulations** in over 60 countries (Flowie is a registered PDP, subject to approval)
- Others (Intake to Procure, Procure to Pay, Real-time ESG, etc.)

Flowie is built on the most advanced AI technologies, which power our OCR, invoice matching engine with purchase orders, and more. Our gem is our **AI Copilot, assisting in validation processes**—Flowie is the only European platform recognized as DeepTech. Flowie is ISO 27001 certified, Cybervadis accredited, and GDPR compliant.

L'IA au service de l'intérêt public :

Flowie permet de centraliser les données ESG en temps réel (notamment le scope 3), améliorant le temps de collecte et la transparence des données pour aider les entreprises à améliorer leur impact.

L'avenir du travail :

Flowie permet aux membres des services achats et finance de se consacrer à des tâches à haute valeur ajoutée en automatisant une partie de leur fonction.

L'IA de confiance :

Flowie est certifiée ISO 27001, Cybervadis.



Assistant IA de lutte anti-fraude et LCB/FT

Description
cas d'usage
en français

Chez Heptalytics, nous renforçons la **sécurité des paiements et votre détection de fraude grâce aux technologies de deep learning les plus avancées.**

Notre plateforme analyse les comportements de paiement au sein de vos réseaux financiers et numériques, pour **identifier les fraudes potentielles avant qu'elles ne se produisent.**

Notre assistant permet aux opérateurs de prendre des décisions plus pertinentes, accélérant ainsi la détection des fraudes du blanchiment d'argent et du financement du terrorisme.

Nous avons développé notre propre actif technologique sur base de Graphes Neural Networks.



AI powered payment fraud fighter & AML/CFT assistant

English
description
of the use
case

At Heptalytics, we supercharge **payment security and fraud detection with cutting-edge deep learning technology.**

Our platform scans payment behaviors across your financial and digital networks, **spotting potential fraud before it strikes.**

We empower operators to make smarter, faster decisions, accelerating the detection of fraud, money laundering, and terrorist financing.

We have developed our own tech asset based on Graph Neural Networks.

Pilier du
Sommet

L'IA au service de l'intérêt public

Notre Intelligence Artificielle permet d'identifier les usurpations de comptes de paiements, et tout comportement potentiellement frauduleux. Notre mission est de lutter contre la fraude et le blanchiment d'argent, c'est l'IA au service de l'intérêt public !



Description
cas d'usage
en français

Solution d'automatisation des process d'assurance

Klaimy révolutionne le traitement des dossiers médicaux en assurance de personnes grâce à l'IA générative. Notre technologie extrait et analyse automatiquement des millions de documents médicaux chaque année, offrant aux assureurs une précision inégalée (+95 %) et un gain de temps considérable.

Nous combinons expertise métier et intelligence artificielle pour détecter les antécédents médicaux pertinents, identifier les pathologies et accélérer les décisions d'acceptation, de tarification et d'indemnisation. Notre solution réduit les tâches manuelles fastidieuses et limite les erreurs, permettant aux équipes d'assurance de se concentrer sur des cas à forte valeur ajoutée.

Contrairement aux solutions génériques, Klaimy est spécialisée dans l'assurance Santé et Prévoyance, avec un **moteur d'IA conçu pour comprendre les subtilités médicales**. Grâce à notre approche sémantique et nos bases de données vectorielles, nous transformons la gestion des sinistres et la souscription en garantissant efficacité, conformité et transparence.



English
description
of the use
case

Insurance process automation solution

Klaimy revolutionizes the processing of medical records in health and life insurance through generative AI. Our technology automatically extracts and analyzes millions of medical documents each year, providing insurers with unmatched accuracy (+95%) and significant time savings.

We combine industry expertise with artificial intelligence to detect relevant medical history, identify conditions, and accelerate underwriting, pricing, and claims decisions. Our solution reduces tedious manual tasks and minimizes errors, allowing insurance teams to focus on high-value cases.

Unlike generic solutions, Klaimy specializes in Health & Life insurance, with an **AI engine designed to understand complex medical semantics**. Leveraging our semantic approach and vector databases, we transform claims management and underwriting by ensuring efficiency, compliance, and transparency.

Pilier du
Sommet

L'avenir du travail ; L'innovation et la culture

Klaimy transforme le travail en assurance grâce à l'IA spécialisée, automatisant l'analyse des dossiers médicaux pour réduire les tâches manuelles et améliorer la prise de décision. Nous optimisons la productivité et l'expertise métier, redonnant du temps aux professionnels pour des missions à plus forte valeur ajoutée.



Solution d'IA générative pour le traitement des documents financiers

Description
cas d'usage en
français

Nous permettons aux producteurs de contenu (équipe Produit, Conformité, RH, Recherche) de diffuser celui-ci de façon efficace, multilingue et sécurisée auprès des membres de la société qui doivent l'utiliser (équipe commerciale, opérationnelle etc). **Notre plateforme Dragon permet d'interroger en langage naturel les bases de connaissance confidentielles de l'entreprise** de façon complètement sécurisée, souveraine et frugale.



Generative AI solution for financial document processing

English
description of
the use case

We allow information producers within corporations (Product teams, compliance teams, research team or HR teams) to have this knowledge readily accessible by those who need to use it (overall staff, sales teams, operational teams etc...). **Our dragon platform allows to query in natural language those confidential knowledge databases** in a secure, sovereign, efficient and frugal manner.

Pilier du
Sommet

L'avenir du travail, L'innovation et la culture, L'IA de confiance

Nous construisons des systèmes et modèles d'IA pour améliorer la productivité des professionnels de la finance. Nos modèles sont développés en Europe avec une maîtrise complète de la chaîne de valeur, et publions 5 papiers de R&D/an pour diffuser nos travaux.

Fintech

Odonatech

Verticale

**Gestion d'actifs
Asset management**

**Odonatech**

Liens

[Website](#)
[LinkedIn](#)



Conseiller financier IA

Description
cas d'usage en
français

Odonatech propose un bot IA capable de guider les épargnants vers une stratégie d'épargne pour financer leurs objectifs de vie. Nous permettons aux institutions financières d'offrir un conseil de qualité en ligne et nous contribuons à développer la culture financière des français et à démocratiser le conseil en investissement.



IA Financial Advisor

English
description of
the use case

Odonatech offers an AI bot capable of guiding savers towards a savings strategy to finance their life goals. We enable financial institutions to offer high-quality online advice, and help to develop the financial culture of the French and democratize investment advice.

Pilier du
Sommet

L'IA au service de l'intérêt public, L'innovation et la culture

Notre mission est de rendre le conseil en investissement accessible au plus grand nombre avec une technologie à base d'IA.



Solution de gestion d'avance sur salaire

Rosaly révolutionne le bien-être financier des salariés grâce à l'IA. En tant qu'Entreprise à Mission et B Corp, nous permettons aux employés d'accéder instantanément à leur salaire gagné, réduisant ainsi leur dépendance aux découverts bancaires et au crédit à la consommation. **Notre plateforme utilise l'intelligence artificielle pour analyser les habitudes financières des utilisateurs, anticiper les situations de vulnérabilité et proposer un accompagnement personnalisé via un coaching budgétaire et un simulateur d'aides sociales.**

L'IA nous permet également d'automatiser la gestion des avances sur salaire pour les entreprises, optimisant les processus RH et libérant du temps pour les équipes. Cette innovation transforme la relation employeur-employé en intégrant un avantage social puissant, qui améliore l'engagement et réduit le turnover.

Rosaly s'inscrit dans l'avenir du travail en rendant les salaires plus flexibles et en démocratisant l'éducation financière. Nous créons un impact social tangible en renforçant l'autonomie financière des salariés, un levier essentiel pour une économie plus inclusive et responsable.

Payroll advance management solution

Rosaly is revolutionizing employees' financial well-being through AI. As a Purpose-Driven and B Corp company, we enable employees to instantly access their earned wages, reducing reliance on overdrafts and consumer credit. **Our platform leverages artificial intelligence to analyze financial behaviors, anticipate vulnerabilities, and provide tailored support through financial coaching and a social benefits simulator.**

AI also allows us to automate payroll advance management for companies, optimizing HR processes and freeing up valuable time for HR teams. This innovation reshapes the employer-employee relationship by integrating a powerful financial benefit, increasing engagement, and reducing turnover.

Rosaly is shaping the future of work by making wages more flexible and democratizing financial education. We create tangible social impact by strengthening employees' financial autonomy—an essential driver for a more inclusive and responsible economy.

L'IA au service de l'intérêt public, L'avenir du travail, L'innovation et la culture

Rosaly utilise l'IA pour renforcer l'inclusion financière des salariés, en facilitant l'accès au salaire gagné et en personnalisant l'éducation budgétaire. Notre solution automatise les processus RH, libérant du temps pour les entreprises et améliorant l'engagement des employés. En repensant la gestion des rémunérations, nous innovons pour un avenir du travail plus équitable et durable.



.....

.....

.....

.....

.....

.....

.....

.....

.....

.....

.....

.....

.....

.....

.....

.....

.....

.....

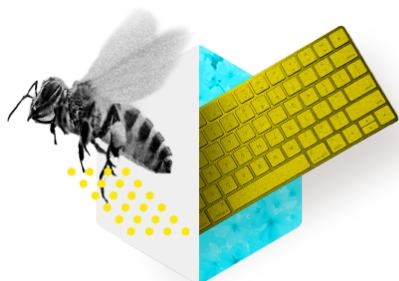
.....

.....

.....

.....

Créée en 2015 à l'initiative des entrepreneurs, France FinTech fédère les sociétés utilisant des modèles opérationnels, technologiques ou économiques, innovants et disruptifs, visant à traiter des problématiques existantes ou émergentes de l'industrie des services financiers et représentant les principales composantes de la filière. L'association s'est donnée pour mission de promouvoir l'excellence du secteur en France et à l'étranger et de représenter les fintech françaises auprès des pouvoirs publics, du régulateur et de l'écosystème.



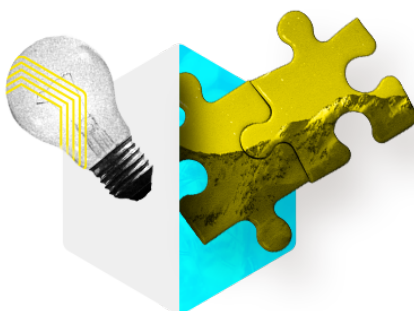
Outre ses actions sur les terrains réglementaires et législatifs, ses nombreuses publications, ses ateliers et rencontres diverses, l'association organise chaque année l'événement de référence de l'écosystème, FinTech R:Evolution.

France FinTech est co-organisatrice de la French FinTech Week, membre du Comité Fintech ACPR-AMF et membre fondateur de l'EDFA (European Digital Finance Association)

Follow us on



LinkedIn

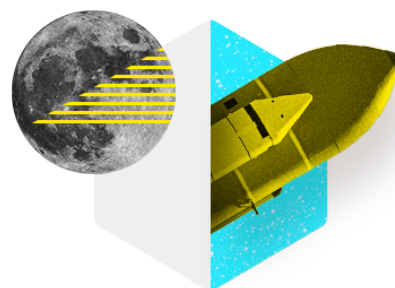


francefintech.org



See you on

Founded in 2015 by entrepreneurs, France FinTech brings together companies leveraging innovative and disruptive operational, technological, or economic models to address existing or emerging challenges in the financial services industry. These companies represent the key components of the sector. The association's mission is to promote industry excellence in France and internationally while representing French fintechs before public authorities, regulators, and the broader ecosystem.



In addition to its regulatory and legislative efforts, numerous publications, workshops, and networking events, the association organizes the flagship industry event, FinTech R:Evolution, every year.

France FinTech is also a co-organizer of the French FinTech Week, a member of the ACPR-AMF Fintech Committee, and a founding member of the EDFA (European Digital Finance Association).

Rejoignez France FinTech



Join us