



GOODVEST

Rapport
D'IMPACT

Année 2024

Sommaire

- 2 L'impact de Goodvest : chiffres clés
- 4 Le mot du CEO Joseph Choueifaty
- 5 Notre mission
- 6 Le problème
- 7 Nos thèmes d'investissement responsable
- 14 Notre méthodologie engagée pour le climat
- 15 Nos évolutions en 2024
- 21 Nos actions pour une finance durable et inclusive
- 23 Et après ?

goodvest.fr

hello@goodvest.fr

[#épargnonslaplanète](#)

Suivez-nous !



L'impact de Goodvest

11 000

portefeuilles d'investissement
responsable ouverts

+ 40 000 tonnes

de CO₂e économisées grâce
à la communauté Goodvest

Soit 18,2 fois plus qu'un
portefeuille traditionnel*

- 1** nouveau produit d'épargne pour soutenir l'immobilier durable
- 2** nouvelles opportunités pour financer les infrastructures vertes et des produits structurés durables et solidaires

120 000 000 €

investis pour la transition écologique

-26% d'émissions par rapport à un portefeuille traditionnel* depuis la création de Goodvest.

**Un investissement traditionnel correspond à un portefeuille d'investissement fictif qui regroupe 3200 entreprises (actions et obligations) tous secteurs confondus, et investi de la même manière qu'un profil Goodvest. Les émissions de CO₂e de ce portefeuille sont calculées de la même manière qu'un portefeuille Goodvest selon la méthodologie Carbon Impact Analytics (CIA) développée par Carbon4 Finance.*

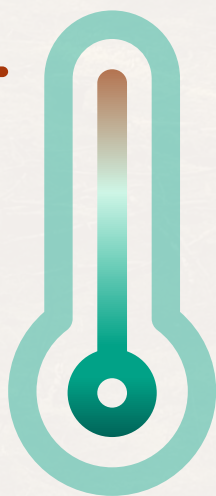
10 113 133 m²

de surface terrestre équivalente non affectée, qui comprend à la fois l'impact additionnel des entreprises sur 2024 et leurs impacts accumulés sur les années passées.

682 479 m²

de surface aquatique d'eau douce équivalente non affectée, qui comprend à la fois l'impact additionnel des entreprises sur 2024 et leurs impacts accumulés sur les années passées.

3,8°C pour l'économie mondiale**



- 1,74°C en moyenne pour les portefeuilles Goodvest au 31/12/2024

**MSCI ACWI : indice boursier représentant la performance de la plupart des pays du monde, à la fois développés et émergents - Inventaire au 31/12/2024. Trajectoire calculée selon la méthodologie CIA développée par Carbon4 Finance.



En 2024, Goodvest a franchi une nouvelle étape majeure.

Nous avons dépassé les 100 millions d'euros sous gestion : un cap symbolique qui incarne la confiance que vous, nos 10 000 clientes et clients, nous accordez pour mettre vos placements au service de la transition écologique. Toute l'équipe de Goodvest se joint à moi pour vous remercier pour ce vote de confiance.

Cette année, Goodvest a de nouveau ouvert la voie dans la finance durable, en devenant le tout premier acteur à intégrer des critères de biodiversité dans sa méthodologie d'investissement. Alors que le climat et la biodiversité sont indissociables, la protection des écosystèmes et des espèces est encore trop souvent la grande oubliée des enjeux environnementaux. Chez Goodvest, nous avons prouvé qu'une finance responsable peut être à la fois exigeante et pionnière.

Avec le lancement de nos Infrastructures vertes, nous avons décuplé notre impact, en finançant directement des projets d'énergie renouvelable et d'infrastructures, indispensables pour accélérer la transition énergétique. Et en créant notre propre Livret d'épargne, nous avons pu soutenir la transition énergétique du secteur immobilier. Chaque euro épargné devient une force concrète pour transformer notre planète.

À l'échelle du secteur financier, si 2024 a vu l'avancée de la réforme du label ISR, il reste encore beaucoup à faire. L'exclusion des énergies fossiles non conventionnelles et de tout nouveau projet fossile est une victoire, mais elle demeure insuffisante. Aucun plan de transition n'est exigé pour l'ensemble des entreprises détenues par les fonds, et l'absence de critères sur la biodiversité est un angle mort inacceptable.

Face à ces lacunes, l'ambition de Goodvest reste intacte : porter une finance transparente, engagée, qui prend la pleine mesure de sa responsabilité dans la lutte contre le dérèglement climatique.

Cette année, notre engagement a ainsi été reconnu par une étude indépendante de Reclaim Finance : l'assurance-vie Goodvest est aujourd'hui la moins exposée aux énergies fossiles.

Dans ce rapport d'impact, vous découvrirez tout ce que nous avons réalisé en 2024, et ce que nous préparons pour demain.

Merci de faire partie de cette aventure.

Joseph Choueifaty

CEO et co-fondateur, Goodvest

“ Chaque euro devient une force concrète pour transformer notre planète.



GOODVEST

Des investissements de conviction

Goodvest propose des solutions d'investissement engagées pour l'environnement.

Vous choisissez ce que vous financez, parmi 7 thèmes d'investissement responsables : Transition écologique, Accès à l'eau, ou encore Forêts gérées durablement.

Notre méthodologie est scientifique et sans concession.

Nous ne nous arrêtons pas aux labels "verts", et excluons les secteurs les plus néfastes tels que les énergies fossiles, l'armement ou le tabac. Nous analysons l'empreinte carbone de toutes les entreprises, et chaque portefeuille est conçu pour avoir une trajectoire climatique inférieure à 2°C, conformément à l'Accord de Paris sur le climat.

Nos solutions sont digitales, simples et rapides.

Elles sont conçues pour vous permettre de construire une stratégie d'investissement 100% personnalisée, en accord avec vos projets, votre situation et vos valeurs.

En toute transparence.

La finance traditionnelle investit massivement dans les énergies fossiles

Les 60 plus grandes banques du monde ont versé plus de **6 900 000 000 000 \$ en 8 ans** dans l'industrie des combustibles fossiles.

Source : Banking on Climate Chaos, 2024

Les besoins financiers annuels pour maintenir le réchauffement climatique sous 1,5°C sont **3 à 6 fois plus élevés** que les efforts actuellement déployés.

Source : GIEC, 2023

57% des français citent le greenwashing et le manque d'information comme des freins à l'investissement responsable.

Source : Les Français et les placements responsables, Opinion Way et AMF, 2023

Seuls **13%** des épargnants se sont déjà vus proposer de l'investissement responsable par leur conseiller financier.

Source : Les français et la finance responsable, FIR, 2024

Résultat : l'économie mondiale a une trajectoire de réchauffement climatique de +3,8°C à horizon 2100*.

*MSCI ACWI : indice boursier représentant la performance de la plupart des pays du monde, à la fois développés et émergents - Inventaire au 31/12/2024



Nos 7 thèmes d'investissement financent les piliers de la transition écologique

Transition écologique

Investissez dans les entreprises et collectivités locales qui se mobilisent pour lutter contre le dérèglement climatique.

Lorsque vous investissez chez Goodvest, le thème Transition écologique est automatiquement ajouté à votre portefeuille d'investissement.

Vous investissez ainsi dans des obligations vertes finançant des projets écologiques, des entreprises internationales respectant des critères ESG stricts, ou encore des initiatives alignées sur les objectifs de développement durable de l'ONU.



Le mot de nos expert(e)s :

Pour vous permettre d'investir dans la transition écologique des entreprises, notre équipe d'expert(e)s de l'investissement responsable a sélectionné 9 fonds axés sur des critères ESG (Environnementaux, Sociaux et de Gouvernance) rigoureux. Ils sont reconnus pour leur engagement envers l'environnement, que ce soit par l'investissement dans des obligations vertes, l'alignement sur les objectifs de développement durable de l'ONU ou encore le soutien des entreprises évoluant vers une économie à faibles émissions de carbone, en harmonie avec le Paris Aligned Benchmark.

Notre thème Transition écologique soutient ces projets :



La région Île-de-France développe les transports en commun et la mobilité durable, les énergies renouvelables, mais aussi les logements sociaux et les actions en faveur des populations vulnérables.



Getlink est une société européenne leader des infrastructures et des transports bas carbone. Elle détient notamment la concession du tunnel sous la Manche.



EDP Renovaveis est le spécialiste portugais des énergies renouvelables : éolien terrestre, éolien offshore et énergie solaire photovoltaïque.



Emploi et Solidarité

Mobilisez votre épargne pour soutenir la création d'emplois en France et l'inclusivité.

3 millions de personnes en France sont sans emploi et en recherche active (Public Sénat, 2024). Les plus jeunes, souvent en lien avec leur niveau d'éducation, sont parmi les plus touchés ; mais également les seniors.

Ces chiffres ont des conséquences aussi bien individuelles qu'à l'échelle de notre société : économiques, sociales, et même de santé.

Aujourd'hui, la finance solidaire s'engage à relever ces défis pour construire un avenir plus équitable.

En investissant dans le thème Emploi et solidarité avec Goodvest, vous soutenez des entreprises européennes qui créent des emplois locaux, contribuent à réduire la précarité, et renforcent la cohésion sociale.

“ Le mot de nos expert(e)s :

Nous avons sélectionné pour vous le fonds Mirova Insertion Emplois Dynamique, pour vous permettre d'investir dans des sociétés qui favorisent l'insertion professionnelle. Ce fonds regroupe des entreprises européennes qui créent de l'emploi en France, tout en conservant une sélection exigeante sur le développement durable. En partenariat avec France Active, jusqu'à 10% du fonds est investi dans des structures solidaires qui œuvrent pour la cohésion sociale et l'inclusivité.

Notre thème Emploi et solidarité soutient ces projets :



Habitat et Humanisme facilite l'accès des personnes isolées ou en difficulté à un logement décent et accessible.



Mobidys développe et commercialise des outils pour rendre la lecture accessible aux personnes atteintes de troubles dys (dyslexie, dyscalculie, dyspraxie, etc.).



Les Alchimistes est un réseau national qui propose aux professionnels des solutions de gestion et revalorisation des déchets alimentaires.



Forêts

Les forêts sont les poumons de notre planète. Véritables puits de carbone, elles absorbent des millions de tonnes de CO₂ et abritent une biodiversité précieuse.

Une gestion durable de nos forêts, qui stabilise ou augmente les surfaces forestières, est donc essentielle à la lutte contre le dérèglement climatique.

En investissant dans les Forêts avec Goodvest, vous soutenez des entreprises qui gèrent durablement les forêts : de la plantation jusqu'à la transformation du bois.

La filière bois est également un véritable atout dans la transition écologique : le bois, le papier, le carton... sont autant de matériaux recyclables et compostables, essentiels à la construction de bâtiments écologiques et à la réduction de l'usage du plastique.



Le mot de nos expert(e)s :

Pour vous permettre d'investir dans la préservation et la régénération des forêts, nous avons sélectionné le fonds Pictet Timber : un fonds thématique actions internationales. Il investit dans des sociétés qui gèrent durablement plusieurs millions d'hectares de forêts et sont actives dans la production et la distribution de produits dérivés du bois.

Notre thème Forêts soutient ces entreprises :



Rayonier plante chaque année 38 millions de jeunes arbres, et contribue à la séquestration de plus de 14 millions de tonnes de CO₂. La société gère durablement ses forêts, en exploitant 3% de ses surfaces chaque année.



Westfraser plante 60 millions d'arbres chaque année. La société gère notamment 11 millions d'hectares au Canada, où moins d'1% de ses forêts sont exploitées.



En protégeant les tortues gaufrées et les forêts de pins, **Weyerhaeuser** s'engage à préserver la biodiversité et à restaurer les écosystèmes menacés des États-Unis. Ses forêts stockent jusqu'à 3,6 milliards de tonnes de CO₂.



Solutions climatiques

La dépendance de nos sociétés aux énergies fossiles est la principale cause du dérèglement climatique. Il est grand temps de changer !

Pour limiter le dérèglement climatique, nous devons massivement rediriger les investissements vers les technologies de transition.

En choisissant les Solutions climatiques, vous investissez dans des entreprises pionnières des technologies de transition.

Investir dans le thème Solutions climatiques, c'est investir dans le développement des énergies renouvelables, des transports bas carbone, tels que les voitures électriques, mais aussi dans l'efficacité énergétique des bâtiments et le stockage d'énergie.

”



Le mot de nos expert(e)s :

Pour vous permettre d'investir dans des technologies et innovations dédiées à la lutte contre le dérèglement climatique, nos experts ont sélectionné le fonds M Climate Solutions, reconnu pour son engagement durable et certifié par trois labels. Il investit dans des entreprises engagées contre le dérèglement climatique. Grâce à ses choix sectoriels, le M Climate Solutions est l'un des fonds les plus vertueux des portefeuilles Goodvest.

Notre thème Solutions climatiques soutient ces entreprises :



Alfen est le leader hollandais des bornes de recharge pour voitures électriques, avec plus de 100 000 bornes installées.



Vestas est le leader mondial de l'éolien. Il représente 24% des éoliennes installées sur le territoire français !



Sunrun est une entreprise américaine qui fabrique et installe des panneaux solaires photovoltaïques et thermiques.



Accès à l'eau

L'eau est notre ressource la plus précieuse. Or, de nombreux pays font face à un déficit d'eau, qui devrait se creuser encore avec une démographie galopante, une urbanisation sans frein et un changement climatique qui s'accélère.

Tous ces facteurs augmentent les pressions sur cette ressource vitale.

700 millions de personnes dans le monde n'ont toujours pas accès à l'eau potable (OMS et Unicef, 2024).

Investir dans le thème Accès à l'eau, c'est investir dans des sociétés qui sont actives dans le secteur de l'eau : de l'approvisionnement à l'équipement des services publics, en passant par l'assainissement et les infrastructures.



Le mot de nos expert(e)s :

Pour vous permettre d'investir dans des entreprises qui contribuent à démocratiser l'accès à l'eau, nous avons sélectionné le fonds Amundi MSCI Water ESG. C'est l'opportunité de diversifier votre portefeuille en investissant dans des entreprises du monde entier, avec un potentiel de croissance important sur l'ensemble de la chaîne de valeur de l'eau.

Notre thème Accès à l'eau soutient ces entreprises :



Geberit est une entreprise suisse qui se concentre sur des solutions d'éco-conception de produits durables et économes en eau et en énergie.



United Utilities est une entreprise anglaise spécialisée dans le traitement et la distribution de l'eau. La société contribue à protéger plus de 1 300 km de côtes et environ 7 000 km de rivières.





Santé

Un monde en bonne santé commence par des soins accessibles.

À l'échelle de la planète, le monde n'a jamais été en aussi bonne santé : l'espérance de vie s'allonge, la mortalité infantile décroît... Mais de nombreux défis restent encore à relever.

Face à l'inégalité d'accès aux soins et au vieillissement de la population, il est essentiel d'investir pour garantir un avenir en bonne santé pour toutes et tous.

En choisissant le thème Santé pour votre investissement Goodvest, vous contribuez au développement de la recherche médicale et à la démocratisation de l'accès au soin.



Le mot de nos expert(e)s :

Nous avons sélectionné pour vous le fonds Pictet Health, pour vous permettre d'investir dans le secteur de la santé mondiale. Ce fonds thématique actions internationales vous offre une forte diversification géographique, dans un secteur historiquement défensif : il est moins corrélé à la conjoncture économique, et apporte donc plus de protection dans des contextes turbulents.

Notre thème Santé soutient ces entreprises :



Garmin est une société américaine. À l'origine spécialisée dans les systèmes de navigation GPS dans le domaine sportif, elle se consacre également au domaine de la santé, et notamment à la recherche sur la santé des femmes.



CHR Hansen est une entreprise internationale spécialiste de la bioscience. La société innove notamment dans le domaine des probiotiques comme solution de santé (santé immunitaire, de la femme ou du nourrisson par exemple).



Pays émergents

Vous avez une opportunité unique de soutenir la croissance des économies les plus dynamiques, tout en accélérant leur transition écologique.

Les pays émergents sont des acteurs clés de l'économie mondiale. Mais leur croissance s'accompagne d'une augmentation significative des émissions de CO₂e. Le moment est venu de soutenir leur transition vers des modèles de développement plus durables.

En choisissant le thème Pays émergents, vous financez des entreprises qui s'engagent à décorrérer leur essor économique de leurs émissions, ou qui construisent des infrastructures d'adaptation pour renforcer la résilience de ces pays face aux catastrophes climatiques.



Le mot de nos expert(e)s :

Pour vous permettre de soutenir le développement des pays émergents de manière durable, nous avons sélectionné pour vous le fonds Amundi MSCI Emerging Markets SRI. Cet ETF qui investit dans de grandes et moyennes capitalisations boursières offre une diversification supplémentaire à votre portefeuille, en particulier géographique.

Notre thème Pays émergents soutient ces entreprises :



Adani Green Energy Ltd est une entreprise indienne d'énergie renouvelable. Elle produit et distribue de l'énergie solaire et éolienne, et exploite notamment l'une des plus grandes centrales solaires photovoltaïques au monde.



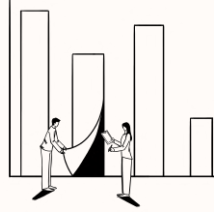
BYD est une entreprise chinoise, parmi les leaders mondiaux de la construction de véhicules électriques.

Notre méthodologie unique répond aux enjeux climatiques et de biodiversité

Depuis la création de Goodvest, nous avons analysé plus de 8 000 fonds d'investissement selon un cahier des charges aux critères environnementaux rigoureux. Pour vous donner accès à la crème de la crème de l'investissement responsable.

1. La présélection

Nous présélectionnons des fonds en lien avec les piliers de la transition écologique, tels que les énergies renouvelables, les transports bas carbone ou encore les forêts.



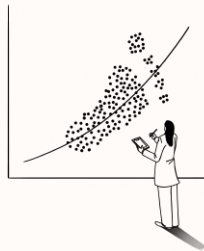
2. Les exclusions

Nous excluons systématiquement les fonds qui financent les énergies fossiles et les secteurs les plus néfastes, tels que l'armement et le tabac.



3. L'analyse de l'empreinte carbone

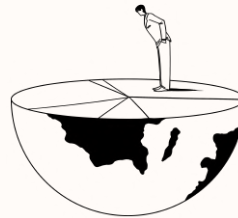
Nous analysons l'empreinte carbone de toutes les entreprises des fonds. C'est ce qui nous permet de limiter la trajectoire de réchauffement climatique de vos investissements à maximum 2°C, conformément aux objectifs de l'Accord de Paris.



Nouveau

4. L'analyse de l'empreinte biodiversité

Nous tenons compte de l'impact des fonds sur la biodiversité : les entreprises investies fournissent-elles des efforts pour limiter la dégradation des écosystèmes et des espèces ?



5. L'évaluation de l'engagement actionnarial

Nous nous assurons de l'engagement des sociétés qui gèrent les fonds : font-elles le nécessaire pour que leurs valeurs environnementales et sociales soient entendues et respectées dans les entreprises ?



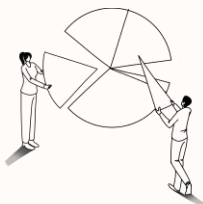
6. L'analyse financière

Nous nous assurons que les sociétés qui gèrent les fonds soient solides et expérimentées, et les frais de gestion limités. L'objectif : que votre investissement soit performant sur le long terme, et le risque maîtrisé.



7. La réunion du Comité d'investissement

Lors de ce dernier round, notre Comité d'investissement se réunit pour une évaluation finale des fonds qui ont passé tous les filtres méthodologiques.



8. Et après ?

Notre travail d'analyse, loin de se limiter à la simple sélection de fonds, implique un suivi assidu de tous nos investissements. Tous les six mois, nous procédons donc à un réexamen exhaustif de chaque fonds et de ses compositions, en veillant à ce qu'ils continuent de répondre à notre cahier des charges.



Nos évolutions en 2024 : Les engagements et réalisations de Goodvest

Le choix de nos supports d'investissement est au fondement de notre action pour l'environnement.

1. Une première en France : l'intégration des enjeux biodiversité dans notre méthodologie

La biodiversité fournit une multitude de biens et de services écologiques qui soutiennent la vie sur Terre, notamment la pollinisation des cultures, la purification de l'eau, la régulation du climat : elle absorbe jusqu'à 50 % de nos émissions de gaz à effet de serre (Agence régionale de la biodiversité Val de Loire, 2023).

La biodiversité représente une valeur économique significative, dépassant presque deux fois la valeur de ce que produisent les activités humaines chaque année.

Mais les activités économiques des entreprises exercent d'énormes pressions sur la nature.

Tout aménagement et toute nouvelle construction se fait au détriment de la biodiversité. Par exemple, la construction de nouveaux bâtiments entraîne une artificialisation des sols, et fractionne l'habitat des insectes, petits mammifères et batraciens.

Préserver les écosystèmes est donc crucial pour lutter contre le changement climatique, et le secteur financier a un rôle clé à jouer en soutenant des entreprises responsables.

Notre mission chez Goodvest est, depuis toujours, de vous proposer des solutions engagées pour le climat et toujours plus exigeantes au regard de l'urgence écologique actuelle.

Or, aujourd'hui, on ne peut résoudre la problématique du climat sans résoudre celle de la biodiversité, car elles sont les deux faces d'une même pièce.

C'est pourquoi, en 2024, nous avons enrichi notre méthodologie d'investissement par l'ajout d'un critère d'impact sur la biodiversité. C'est une première dans notre domaine d'activité en France, par laquelle nous souhaitons ouvrir la voie à l'ensemble du secteur financier.

Ce critère méthodologique, mis en application grâce aux données scientifiques fournies par la CDC Biodiversité et Carbon4 Finance, nous permet d'identifier les sociétés qui ont les meilleures pratiques et un impact réduit sur la biodiversité.

Pour évaluer cet impact, Goodvest utilise la Moyenne d'Abondance des Espèces (MSA.km2), un indicateur permettant de quantifier la perte de biodiversité par kilomètre carré et d'évaluer l'état actuel de la biodiversité par rapport à un état vierge non perturbé.

Ainsi, un investissement Goodvest réduit de 27 % l'impact sur la biodiversité par rapport à un portefeuille traditionnel*. En soutenant des entreprises responsables, nous contribuons à préserver les écosystèmes.

*Analyse d'un portefeuille traditionnel selon la méthodologie BIA-GBS



Sources : Rapport de la Plénière de la Plateforme intergouvernementale scientifique et politique sur la biodiversité et les services écosystémiques sur les travaux de sa septième session, IPBES, 2019



2. Les Infrastructures vertes : un investissement non coté pour la transition énergétique

Depuis février 2024, Goodvest propose une nouvelle opportunité de diversification, à travers le fonds Eiffel Infrastructures Vertes, investi en titres de dette non cotés pour le financement de projets d'infrastructures de la transition énergétique.

C'est une opportunité unique pour nos épargnants de diversifier leur portefeuille, tout en répondant de manière tangible aux besoins de la transition : 5 000 milliards de dollars d'investissements annuels dans les énergies sont en effet nécessaires d'ici 2030 pour atteindre la neutralité carbone (Net Zero by 2050, AIE, 2021).

Les Infrastructures vertes soutiennent des entreprises non cotées d'installations éoliennes et solaires, mais aussi d'accompagnement à la décarbonation des transports, notamment avec Electra, société française spécialiste de la recharge rapide des véhicules électriques.

En matière de diversification, cet investissement non coté qui repose sur de la dette privée est décorrélé des marchés financiers, échappant ainsi aux aléas et à la volatilité de la bourse. Cette opportunité assure également une visibilité sur les revenus futurs, avec un taux cible de rendement de 4% par an* net des frais du fonds.



Conditions d'accès :

- **Flexibilité** : Optez pour les Infrastructures vertes dès la souscription à votre Assurance-vie ou PER, ou enrichissez votre portefeuille avec cette option ultérieurement (sous conditions de versement).
- **Montant minimum** : Investissez dans les Infrastructures vertes dès 500 €.
- **Niveau de risque** : Cette opportunité d'investissement est disponible pour les profils Volontaire, Ambitieux et Audacieux avec un horizon d'investissement d'au moins 5 ans.
- **Durée d'investissement** : Les fonds investis peuvent être retirés après 5 ans, sauf rachat total de votre investissement, décès ou renonciation.
- **Taux cible de rendement** : 4% par an*
- **Diversification** : Nous vous recommandons de limiter ce thème à 30% de votre portefeuille pour maintenir une diversification optimale.

**Investir comporte des risques de perte en capital et les performances passées ne préjugent pas des performances futures.*

En choisissant les Infrastructures vertes, vous financez :



Electra, le fleuron français de la recharge rapide de véhicules électriques, vise à créer 600 points de recharge supplémentaires en France.



Capital Energy construit de nouvelles installations éoliennes et solaires photovoltaïques en Espagne. Son ambition : devenir le premier fournisseur d'électricité 100% renouvelable de la péninsule ibérique.



Power Capital, leader irlandais de l'énergie solaire, développe de nouvelles installations photovoltaïques sur le territoire pour accélérer la transition énergétique du pays.

3. Des produits structurés solidaires et engagés, accessibles au plus grand nombre

En juin 2024, Goodvest a lancé son tout premier produit structuré : Goodvest Sérénité.

Les produits structurés sont des investissements historiquement réservés aux investisseurs les plus chevronnés.

Atypiques et complexes, ils reposent sur un actif risqué et une composante obligataire : ce dernier étant le principal levier d'impact du produit.

C'est via cette composante que la gamme Goodvest Sérénité permet de générer un impact positif, en s'assurant que l'argent soit fléché vers le financement de projets durables et d'utilité sociale.

Notre toute première édition, commercialisée en juin 2024, a permis de financer une obligation verte soutenant des projets de la transition énergétique : transports propres, gestion des déchets de l'eau, efficacité énergétique...

Goodvest Sérénité 2, commercialisé depuis l'automne 2024, repose quant à lui sur une obligation sociale favorisant l'insertion professionnelle, l'accès à l'éducation et au logement ainsi que l'entrepreneuriat à impact.

Avec la gamme Goodvest Sérénité, les produits structurés sont également devenus plus accessibles : ces produits sont disponibles à partir de 1 000 € d'investissement.

Conditions d'accès :

- **Flexibilité** : Optez pour Goodvest Sérénité 2 lors de la souscription à votre Assurance-vie ou PER, ou enrichissez votre portefeuille existant avec cette option (sous conditions de versement).
- **Montant minimum** : Investissez dans Goodvest Sérénité 2 dès 1 000 €.
- **Durée d'investissement** : Cet investissement a une durée maximum de 12 ans.
- **Taux cible de rendement** : 6,5%*
- **Garantie du capital** : La garantie du capital est valable à l'échéance et sauf en cas de défaut de l'émetteur. Une sortie anticipée se fait au prix du marché.



*Le rendement espéré est conditionné à la réalisation du scénario établi en amont et sous réserve que l'émetteur, BNP, ne fasse pas défaut.

La gamme Goodvest Sérénité permet de financer des projets tels que :



Dogger Bank Wind Farm développe le plus grand parc éolien offshore du monde au large de la côte est du Yorkshire, en Angleterre, dans la mer du Nord. La construction du projet devrait être terminée d'ici 2026 avec une capacité de 3,6 GW capable d'alimenter 6 millions de foyers.



Murfy est l'entreprise française qui lutte contre le gâchis des déchets électroménagers. Ses missions : aider les gens à réparer plutôt que de jeter, et revaloriser le travail manuel.



Tym accorde des micro-crédits aux entrepreneurs. Le micro-crédit a par exemple permis à Lai Thi Hien, cheffe d'entreprise vietnamienne, de développer son activité de vente de graines de fleurs et d'augmenter ses revenus de 25%.

4. Un Livret d'épargne durable pour soutenir la transition énergétique du secteur immobilier

Selon une étude menée par Rift en 2021, la majorité des fonds déposés sur des livrets dits "durables", comme le Livret de Développement Durable et Solidaire (LDDS), ne financent pas directement la transition écologique.

C'est pourquoi, en 2024, Goodvest a lancé son propre Livret d'épargne, conçu avec CFCAL-Banque, afin de garantir à ses épargnants une épargne de précaution réellement engagée.

Le Livret Goodvest assure l'affectation des dépôts à des crédits finançant la transition écologique du secteur immobilier.

Tous les crédits accordés respectent des critères stricts définis en amont. Un projet qui ne répond pas à ces exigences ne peut pas bénéficier des fonds déposés sur le Livret.



Ce nouveau produit d'épargne durable est entièrement liquide, sans aucuns frais, et avec un taux de rendement de 2% annuel brut ; et jusqu'à 3%* annuel brut en période dite de "taux boosté".

L'immobilier est l'un des principaux leviers de la transition écologique. La réduction des émissions des bâtiments, résidentiels ou tertiaires, représente un enjeu majeur, puisqu'elles représentent 29 % des émissions nationales et constituent le deuxième poste d'émissions de gaz à effet de serre (Carbone4, 2024). L'enjeu est donc de taille !

Le Livret Goodvest soutient la transition énergétique du secteur immobilier :

- Acquisition de biens résidentiels neufs ou ayant un **DPE A, B ou C**.
- Travaux de **rénovation et d'amélioration énergétique**.
- Financement de parts de **SCPI** avec un label **Greenfin** ou ISR.

*Offre valable pour toute première ouverture d'un Livret Goodvest du 30/09/2024 au 31/03/2025. Rendement majoré pendant 2 mois à compter de l'ouverture du livret dans la limite de 200 000 € (2% annuel brut au delà). Taux annuel brut susceptible de modification conformément aux conditions générales de notre partenaire. Les intérêts sont soumis aux prélèvements fiscaux et sociaux. Souscription sous réserve d'acceptation par notre partenaire CFCAL-Banque.



5. Trois nouveaux fonds ESG rejoignent la gestion pilotée de Goodvest

Dorval European Climate Initiative : Ce fonds investit dans des entreprises européennes offrant des solutions aux défis environnementaux et climatiques.

BNP Green Social and Sustainability Bond : Ce fonds a rejoint nos portefeuilles pour se substituer au Amundi Global Aggregate Green Bond UCITS ETF. En effet, suite à notre mise à jour semestrielle, notre modèle d'évaluation a fait apparaître un écart significatif sur cet ETF : ce fonds ne respectait plus notre critère de biodiversité. En plus de respecter notre cahier des charges, et d'adopter le même positionnement que le fonds sortant (majoritairement des obligations vertes), le BNP Green Social and Sustainability Bond finance également des obligations sociales. Ces obligations constituent un véritable levier pour agir directement sur le financement de projets générateurs d'utilité sociale comme l'accès à l'éducation, l'emploi ou encore l'accès au logement.

BNPP Easy MSCI World SRI S-Series 5 Capped : Ce fonds a rejoint nos portefeuilles pour se substituer au Amundi MSCI World SRI Climate Net Zero Ambition PAB, qui ne nous permettait plus de respecter notre cahier des charges. Ce fonds a pour objectif de répliquer le même indice de référence, ce qui nous permet de garder une stratégie optimale en termes de positionnement et de diversification.



Nos nouveaux fonds soutiennent ces entreprises :



Kingspan est un leader mondial de solutions d'isolation pour des constructions à haute performance énergétique et à faible émission de carbone.



Action Logement accompagne les salariés (jeunes actifs, salariés en situation de précarité ou difficultés financières) dans leur mobilité résidentielle et professionnelle, et construit des logements sociaux et intermédiaires.



L'Agence Française du Développement finance des projets permettant de lutter contre la pauvreté et les inégalités, mais également de préserver la biodiversité et les ressources naturelles.

Nos actions

Pour une finance plus responsable et inclusive

Goodvest s'associe à WWF et rejoint le Club Entreprendre pour la Planète

En 2024, Goodvest est devenu membre du club Entreprendre pour la planète, et s'est engagé auprès du WWF pour la protection de la biodiversité en mer.

À travers le programme "Redonner du souffle à la Méditerranée" soutenu par Goodvest, WWF contribue depuis plusieurs années à protéger les grands cétacés dans le sanctuaire du Pelagos, à lutter contre les dangers de la pollution en mer, et à promouvoir une pêche et une économie bleue durables.

Notre partenariat avec Care France se poursuit, pour améliorer l'éducation des enfants dans le monde

Depuis 2023, pour chaque contrat Goodvest Kids, nous versons un don de 10 € à l'association Care France pour l'éducation des enfants dans le monde.

Réhabilitation de bâtiments scolaires, distribution de kits scolaires et prise en charge d'enfants survivants de violences... En 2023, les initiatives de Care pour l'éducation des enfants ont touché plus de 11 millions de personnes dans 69 pays.

Goodvest obtient la labellisation B Corp

En 2024, Goodvest a rejoint la liste des entreprises labellisées B Corp, avec un score de 114,2 (contre une moyenne de 80 chez les acteurs du secteur), score qui sera régulièrement réévalué. Cette labellisation B Corp nous permet de mesurer activement notre contribution directe aux enjeux environnementaux et sociaux.



Notre événement annuel, *Elles Investissent*, sur la thématique "Couple & Cash", s'est tenu en partenariat avec Les Pépettes. Sa rediffusion est désormais disponible sur Spotify.

Notre Comité de mission s'agrandit

En tant qu'entreprise à mission depuis sa création, Goodvest réunit chaque année un Comité de mission afin d'assurer le suivi de nos objectifs sociaux et environnementaux. En 2024, Marie-Anne Vincent, Head of Sustainable Finance chez Axa Climate, a rejoint ce Comité de mission en qualité de membre externe.



Notre équipe était au rendez-vous pour échanger avec les membres de l'association *The Shifters* lors de leurs Universités d'été.



Comme chaque année, nous étions ravis d'aller à votre rencontre à *Change Now*, le salon mondial des acteurs engagés pour le climat.



L'équipe Goodvest a répondu présente au *helios Clean Project* à Lyon, place Bellecour.

Et après ?

En 2025, nous allons élargir notre offre et approfondir notre méthodologie afin de vous proposer une gamme d'investissements responsables élargie et toujours plus exigeante.

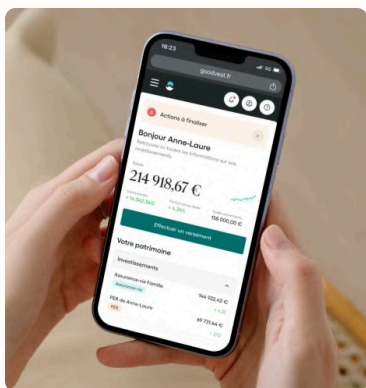
Goodvest Planet Ambition : Goodvest lance son propre fonds d'investissement

En ce début d'année 2025, Goodvest lance son propre fonds d'investissement.

L'objectif ? Obtenir une maîtrise complète de l'ensemble des sociétés financées, avec des critères de durabilité et un impact renforcé. Le tout à des frais défiant toute concurrence.

Goodvest Planet Ambition est le fruit de notre expertise et de nos engagements, associés au savoir-faire de Sycomore Asset Management, une société de gestion historiquement engagée.

Ce fonds d'investissement est dès à présent disponible et automatiquement ajoutés à notre offre en gestion pilotée, pour l'ensemble des investissements Goodvest.



Investir en Private Equity

Nous analysons de nombreux fonds d'investissement non cotés, pour vous proposer une nouvelle classe d'actifs et accroître votre impact et la diversification de vos portefeuilles.

Réduire notre empreinte carbone d'entreprise

Goodvest est une entreprise digitale, exerçant uniquement en France. La majorité de nos émissions carbone provient donc de notre activité numérique. Chaque année, nous nous fixons ainsi pour objectif de réduire notre empreinte carbone, ramenée au nombre d'employés.

En 2024, nos émissions par employé ont été de 6,73tCO₂e (données : Greenly), une nette amélioration par rapport aux 15tCO₂e de notre bilan précédent, grâce à une intensité carbone plus faible et à des émissions en baisse pour chaque flux de dépenses.



Seul on va plus vite, ensemble on va plus loin.

Plus nous serons nombreux et nombreuses, plus nous aurons d'impact. Pour faire bouger les lignes, nous avons besoin de vous.

1. Partagez votre engagement sur les réseaux sociaux.

2. Contactez-nous à hello@goodvest.fr pour une intervention dans votre entreprise, afin de sensibiliser vos collaborateurs à l'impact de l'investissement sur l'environnement.

3. Parrainez vos proches : encouragez-les à décarboner leur épargne ! Grâce à votre code de parrainage (disponible sur votre Espace personnel), ils bénéficieront de 3 mois de frais à 0 €.

