

L'ÉPARGNE COPILOTÉE D'ADVIZE

1^{er} Robo-Advisor français Au service de l'épargnant depuis 2012

Créateur de l'épargne copilotée, Advize est le premier Robo-Advisor français lancé dès juin 2012 avec des partenaires de renom : Generali, 1^{er} assureur-vie en Europe, et Morningstar, leader de la recherche financière indépendante.

Sa solution innovante de gestion d'épargne en ligne à destination des particuliers compte aujourd'hui plus de 3000 utilisateurs et fait d'Advize le fer de lance de la FinTech française en matière d'épargne.

POURQUOI ?

La création d'Advize émane d'un constat.

Pourquoi épargner en ligne n'est pas aussi simple que de réserver un voyage ?

Parce que les épargnants ne disposent pas d'une solution adéquate pour gérer efficacement leur épargne.

Les offres en ligne existantes sont focalisées sur les outils et non les solutions. Elles proposent des tarifs attractifs mais ne sont généralement que des catalogues de produits réservés aux experts. Trop complexes, souvent une simple digitalisation des offres traditionnelles... sans service, sans suivi.

15 ans après les débuts d'internet et des premiers courtiers en ligne, le marché peine à décoller. Il y a eu peu d'innovation, et pas de réelle démarche afin de repenser les usages et besoins des épargnants. En 15 ans, la distribution d'assurance-vie en ligne dépasse à peine les 3% du marché.

Pourquoi les français épargnent encore sur les livrets et le fonds en euros ?

Une fois encore, parce qu'aucune solution adéquate n'accompagne les particuliers dans la gestion de leur épargne.

Avec la fin du rendement sans risque, le modèle économique de l'épargne grand public doit se réinventer et s'adapter aux nouvelles valeurs et usages d'Internet en replaçant le client et ses besoins au cœur de la stratégie d'allocation :

- ✓ La transparence, la facilité d'utilisation, l'interactivité et la disponibilité,
- ✓ Un service permanent,
- ✓ Des frais réévalués (les frais d'entrée des contrats d'assurance en vie grand public off-line sont proches de 4%... soit 2 années de rendement).
- ✓ La possibilité de mettre en place des stratégies dynamiques en maîtrisant le risque associé.

Les années 90 ont consacré la mondialisation des marchés financiers et le retour de la volatilité. Cela a rendu caduc les stratégies du 20^{ème} siècle (« pas vendu pas perdu », « moyenner à la baisse »...). Il est urgent d'en prendre conscience.

En un mot, le monde a changé,

Mais pas de disruption, peu de valeur ajoutée, pas d'offre adaptée,

et donc pas d'attrait !

Un problème d'offre et non de demande ...

LA RÉPONSE D'ADVIZE

De ce constat est née Advize en 2012 avec pour idée simple de repenser l'approche de l'épargne en ligne à destination des particuliers, sans que ceux-ci n'aient à devenir banquier ou à passer leur temps à scruter les marchés ! Advize, c'est la création d'un nouveau paradigme ...

Une épargne de qualité rendue accessible à tous !

Depuis 2008 l'épargnant doit faire face à la baisse continue des rendements des placements les moins risqués (livrets, fonds en euros), à une succession de crises économiques et financières et à une volatilité récurrente sur les marchés.

Advize s'est donné pour mission de proposer une solution inédite permettant à chacun de gérer efficacement son épargne et de rechercher du rendement tout en maîtrisant les risques.

Avec Advize, l'épargnant bénéficie d'un accompagnement adapté et personnalisé : cela lors de la souscription initiale, puis par la suite pour la gestion de son épargne, toujours dans un langage clair et compréhensible.

Advize propose aux épargnants un nouveau modèle :

Bienvenue dans l'ère de l'épargne copilotée

L'épargne copilotée créée par Advize rend enfin accessible à tous les épargnants particuliers le meilleur des deux mondes :

- 1- Le conseil indépendant et le suivi personnalisé de niveau institutionnel, habituellement accessible uniquement en banque privée ou en family office
- 2- Aux tarifs attractifs d'Internet : zéro frais sur les opérations.

Avec Advize la performance des marchés financiers est désormais à la portée de tous

Pionnière dans la véritable gestion accompagnée, Advize propose un service innovant et performant à tous les épargnants. Quand certains font payer en plus le suivi et le conseil indépendants, Advize rend enfin accessible le principe du bon conseil au bon moment et cela sans frais supplémentaires puisque toutes les opérations sont gratuites.

Pour l'épargnant c'est l'assurance d'une gestion évolutive qui lui permet d'être réactif face aux marchés et performant grâce à un conseil indépendant facilement exécutable. Avec Advize, épargner en ligne devient un jeu d'enfant !

**Face à une autonomie supposée voire à un abandon total des épargnants,
Advize a conçu un modèle capable de satisfaire leurs réels besoins
se résumant en
« Plus jamais seuls face aux marchés » !**

L'OFFRE ADVIZE : UN PRODUIT DE QUALITE ET UN SERVICE INDISPENSABLE

Un produit : un contrat d'assurance-vie en ligne parmi les plus attrayants du marché

En partenariat avec Generali, 1er assureur-vie en Europe, et Morningstar, leader de la recherche financière indépendante, Advize a conçu en exclusivité Ma Sentinelle Vie, un contrat multisupports « nouvelle génération » de qualité.

Le contrat en ligne d'Advize c'est bien sûr :

- ✓ Un fonds en euros performant, Eurossima qui sert un taux de participation aux bénéficiaires de 2,75% pour 2015, au-dessus de la moyenne du marché (*), grâce à une gestion privilégiant la solidité financière et la performance long terme des placements du Groupe Generali,
- ✓ Un service client accessible et la possibilité de consulter son contrat en ligne 24h/24 et 7j/7,
- ✓ 0€ de frais d'entrée, sur versement, sur arbitrages et de sortie et des frais de gestion de 0,60% par an sur le fonds en euros et 0,85% sur les supports en unités de compte, car le meilleur moyen de gagner de l'argent c'est déjà de moins en donner à la souscription avec des frais de 4% en moyenne sur les offres classiques.

(*) Source FFSA février 2016 : 2,3% pour 2015

C'est en plus :

- ✓ **66 supports en unités de compte** disponibles à l'investissement, sélectionnés pour leur rapport qualité/prix, parmi plus de 27.000 références, par l'analyste indépendant Morningstar (donc en totale indépendance, sans « produits maison »...),
- ✓ **5 profils modèles proposés** du plus prudent au plus audacieux. Ces allocations sont constituées, suivies et mises à jour en permanence par Morningstar.

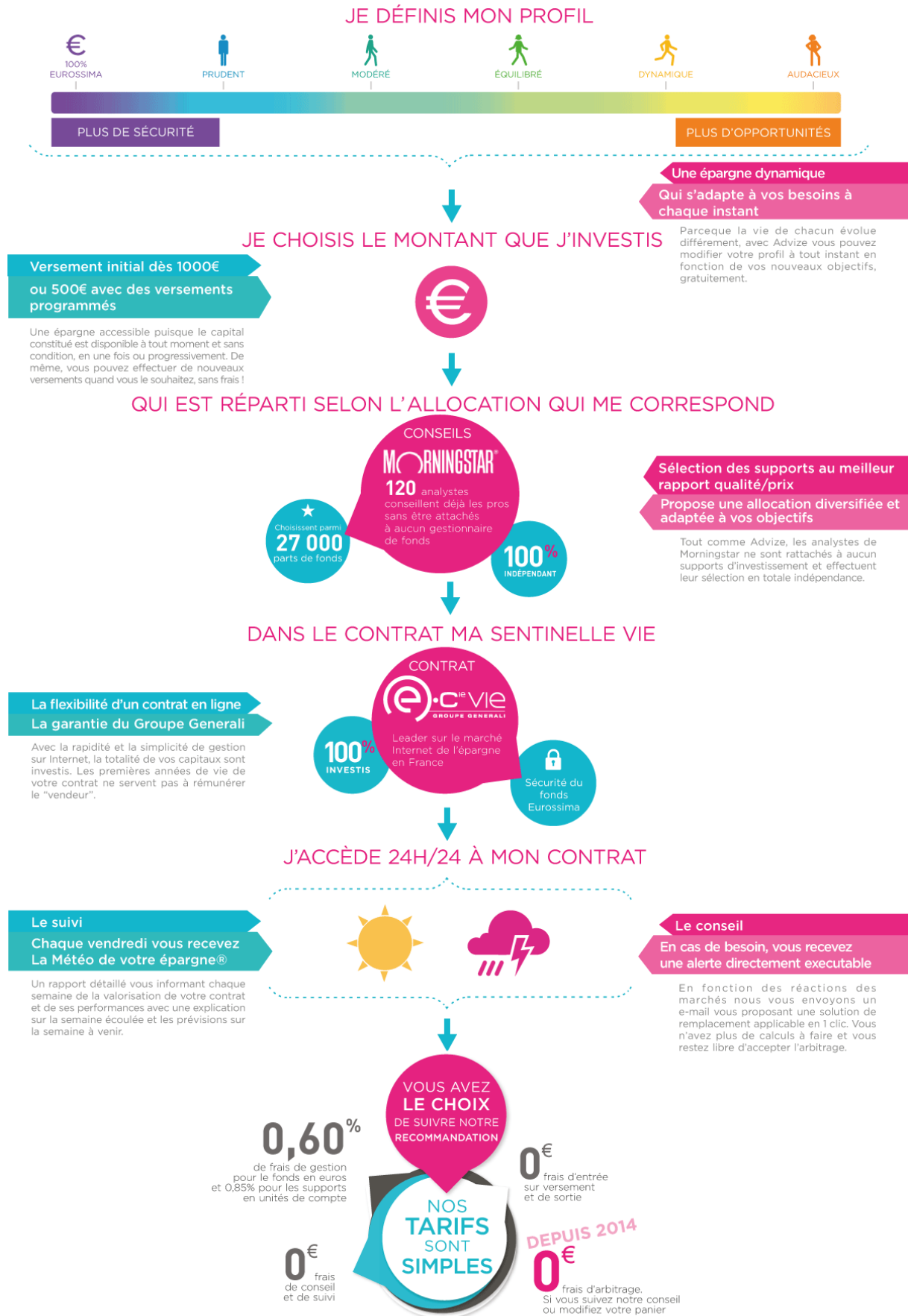
Mais offrir la même chose que toutes les offres tentant avec difficulté de développer depuis 15 ans l'épargne sur Internet ne constituait pas une disruption suffisante de l'offre...

Advize a innové dès 2012 en incluant un service jusqu'alors réservée à la gestion privée : une offre de conseil et de suivi permanent via sa technologie exclusive Ma Sentinelle®

- ✓ **Une plateforme de gestion adaptée** aux besoins et usages des particuliers qui leur donne la liberté de maîtriser l'évolution de leur épargne et de décider de suivre les conseils,
- ✓ **Un questionnaire de profiling** qui permet de définir gratuitement et précisément les objectifs et projets de chacun selon nos 5 profils modèles,
- ✓ **Une proposition d'allocation adaptée** et évolutive qui respecte l'objectif du client, c'est mieux qu'une longue liste de supports inconnus,
- ✓ **La Météo de votre épargne®** : un reporting hebdomadaire personnalisé comprenant la valorisation de l'épargne et des explications simples sur l'évolution de l'allocation ; un vrai service gratuit et destiné à tous les clients d'Advize,
- ✓ **Le conseil et le suivi au bon moment** car un bon conseil ne vaut que s'il est donné à temps et que l'on a la possibilité de le suivre... lorsque nécessaire, chaque client reçoit **une alerte avec une proposition de nouvelle allocation et la possibilité d'effectuer l'arbitrage correspondant à son portefeuille en un clic** ; l'épargnant n'a plus à saisir la liste des supports et à réaliser la nouvelle répartition dans un tableau Excel® ! Là aussi, ce service de conseil est toujours gratuit et inclus dans l'offre standard d'Advize.

L'ÉPARGNE COPILOTÉE AVEC ADVIZE

Plus jamais seul pour gérer mon argent.



ADVIZE TIENT SES PROMESSES DEPUIS 2012

Depuis 10 ans, les taux baissent dramatiquement sur le livret A, les livrets bancaires, ainsi que sur les fonds en euros. Dans ce contexte et compte tenu des recommandations des experts, de plus en plus d'épargnants, pourtant très attachés à la garantie offerte par les supports monétaires, s'interrogent légitimement :

*« Faut-il diversifier mon contrat d'assurance-vie en m'orientant vers des unités de compte ?
Et si oui, comment ? »*

Investir sur des unités de compte c'est accepter de prendre une part plus grande de risque, mais pas à n'importe quel prix et pas sur n'importe quel support. En un mot, il ne faut pas mettre tous ses œufs dans le même panier. En effet, pour limiter le risque, il est essentiel de sélectionner les produits appropriés à ses objectifs d'épargne et de surveiller leur évolution, au regard des marchés, mais également à l'évolution de ses besoins.

« Mais comment faire si je souhaite épargner sur Internet sans pour autant devenir trader, si je manque de temps, de connaissance, d'assiduité ? »

Advize a été le premier acteur à simplifier l'expérience clients avec le copilotage de l'épargne, une solution inédite qui permet de s'affranchir de la sélection et du suivi des unités de compte dans le cadre fiscalement avantageux de l'assurance-vie. Advize reste le seul acteur à ce jour à permettre de réaliser directement l'arbitrage correspondant au conseil reçu en un clic depuis l'email d'alerte, sans ressaisie et sans calculs compliqués (parités...).

Advize, c'est le facilitateur qui fait enfin bénéficier les particuliers d'allocations composées d'unités de compte sélectionnées en totale indépendance par Morningstar, leader de la recherche financière indépendante, et des options de gestions adaptées à la vie d'un contrat Internet multisupports assuré par Generali, 1er assureur-vie en Europe.

C'est ce rôle d'accompagnement que remplit Advize depuis 2012

La solution de copilotage de l'épargne proposée par Advize a largement fait ses preuves :







- ✓ **L'investissement en unités de compte représente 60%** de l'encours des clients d'Advize, quand le marché online avoisine seulement les 20%,
- ✓ **Plus de 90% des alertes proposées par Advize sont exécutées** par les clients dans les 15 jours suivants leur envoi, preuve que l'accompagnement et le suivi sont nécessaires pour apporter un service approprié aux épargnants,
- ✓ **Plus de 50% des clients effectuent un second versement** ou mettent en place des versement réguliers dans les 2 mois suivants la souscription initiale.

En 2015, pour la quatrième année consécutive les 5 portefeuilles modèles d'Advize ont enregistré des performances remarquables. Les rendements vont de 3,30% pour le plus prudent à 11,93% pour le plus offensif avec un risque deux fois moins élevé que celui des marchés. (*)

Sur 4 ans les performances annualisées vont de 4,28% pour le profil prudent à 12,52% pour l'audacieux. (*)

Désormais, avec Advize les épargnants bénéficient d'une alternative au fonds en euros peu rémunérateur, à la gestion sous mandat coûteuse ou à la gestion libre réservée à une infime part, dite experte, d'entre eux.

(*) Voir tableau page 7

Portefeuilles modèles	Cible des modèles	2012			2013			2014			2015			Sur 4 ans		
		Perf.	Ablitages	Vol	Perf.	Ablitages	Vol	Perf.	Ablitages	Vol	Perf.	Ablitages	Vol	Perf. annualisées	Perf. cumulées	Volatilité
	Monétaire : 100%	3,42%	-	1,0	3,35%	-	1,0	2,97%	-	1,0	2,75%	-	1,0	3,125%	13,09%	1,0
	Monétaire : 49% Obligations : 51%	7,70%	3	0,9	3,48%	3	1,1	2,76%	1	1,0	3,30%	1	0,87	4,28%	18,24%	0,99
	Monétaire : 40% Actions : 25% Obligations : 35%	10,13%	3	2,4	5,17%	3	3,2	2,87%	1	2,0	3,09%	2	4,38	5,27%	22,79%	3,11
	Monétaire : 30% Actions : 45% Obligations : 25%	11,57%	4	4,6	10,49%	3	6,2	3,88%	2	6,0	6,35%	3	8,87	8,04%	36,26%	6,54
	Monétaire : 20% Actions : 65% Obligations : 15%	12,02%	4	8,4	13,78%	3	9,2	3,74%	2	9,1	8,23%	3	13,65	9,39%	43,17%	10,28
	Monétaire : 15% Actions : 85%	14,41%	5	10,3	18,51%	3	10,8	5,58%	2	11,2	11,93%	3	17,05	12,52%	60,32%	12,63
EUROSTOXX 50 NR	Actions : 100%	18,06%	-	25,0	21,51%	-	19,7	4,01%	-	20,6	6,42%	-	23,74	12,25%	58,77%	23,49
CAC 40 NR	Actions : 100%	18,83%	-	25,9	20,95%	-	19,5	1,73%	-	19,4	10,92%	-	23,18	12,85%	62,18%	22,94
CAC 40	Actions : 100%	15,23%	-	26	17,99%	-	19,5	-0,54%	-	19,5	8,53%	-	23,18	10,06%	46,75%	22,96

Eurostoxx 50 NR :

CAC 40 NR :

Performance Eurostoxx :

Performance CAC 40 NR :

Performance Indices :

Volatilité :

50 principales valeurs européennes, dividendes réinvestis

40 principales valeurs françaises, dividendes réinvestis

Performance nette du fonds en Euros Eurostoxx hors CSG/CRDS

Performance brutes des profits, hors frais de gestion sur la part UC, et net de frais de gestion sur la part Eurostoxx (hors CSG/CRDS dans tous les cas)

Performance de l'indice dividendes réinvestis (hors frais de gestion ou CSG/CRDS)

Mesure du risque

Les performances passées ne préjugent pas des performances futures. Elles ne sont pas constantes dans le temps.

Données non contractuelles

ADVIZE DANS LE FUTUR

La philosophie du concept d'épargne copilotée a séduit dès 2012 des partenaires de renom, Generali et Morningstar, et permis, grâce à l'association de compétences à forte valeur ajoutée, la mise en œuvre du process exclusif innovant d'Advize : Ma Sentinelle®.

Advize a depuis renouvelé en profondeur l'expérience client et apporte une réponse disruptive pour dynamiser l'épargne à partir d'un faible montant d'investissement et des frais réduits.

Advize rend simple, accessible et compréhensible l'épargne des particuliers en France en s'appuyant sur une technologie propriétaire unique permettant la connaissance de l'épargnant et son profil de risque, l'allocation sur des supports d'investissements correspondant, et le suivi dynamique de l'adéquation entre allocation et profil de l'épargnant.

Advize a pour ambition d'étoffer son offre vers les comptes titres, le PEA, le PERP, les univers d'investissements, notamment les ETF, et un réseau d'allocateurs ; toujours avec un accompagnement adapté et personnalisé à chaque épargnant.

Une technologie éprouvée disponible en marque blanche

Pour être capable de délivrer cette expérience réellement innovante Advize a fait le choix d'une approche dite « full stack » consistant à construire une plateforme propriétaire qui permet de rendre un service complet au client final en s'affranchissant des contraintes des acteurs existants.

Ma Sentinelle® permet de traiter l'ensemble de la chaîne en partant des informations et services disponibles **en standard** chez tous les intervenants (distributeurs, assureurs et teneurs de compte, allocataires de portefeuille, sociétés de gestion et courtiers, etc.).

Advize propose en marque blanche sa plateforme technologique MaSentinelle® aux distributeurs traditionnels (banques, assurances, courtiers, CIF...) leur permettant de digitaliser leur offre (existante ou nouvelle) et d'industrialiser le suivi clients (dématérialisation des opérations, accompagnement personnalisé, accessibilité de la force de vente, ...), cela à des coûts de production faibles et avec des risques opérationnels réduits.

Advize entend ainsi accompagner les acteurs traditionnels dans leur transformation digitale. Avec en moyenne 500 comptes à gérer, aucun conseiller ne pourrait appeler tous ses clients pour leur suggérer de réagir sur leur portefeuille ! La technologie MaSentinelle® leur permet de le faire !

Advize s'inscrit donc à la pointe de la FinTech française et ambitionne de devenir le leader en France de la FinTech épargne.



A propos :



L'offre et le service exclusifs, Advize.fr

Précurseur sur le secteur des FinTech en France, Advize est aujourd'hui le 1er robo-advisor français. Propriétaire d'une technologie unique totalement pensée pour accompagner les épargnants, Advize ne cesse depuis 2012 de poursuivre son développement pour apporter une offre diversifiée de solutions, notamment au travers d'un contrat d'assurance-vie en ligne multi support Ma Sentinelle Vie assuré par Generali couplé à un service indispensable de conseil, d'accompagnement et de suivi personnalisé de l'épargnant grâce à un solide partenariat avec Morningstar Investment Consulting. Advize propose également sa solution technologique full stack en marque blanche pour accompagner les distributeurs souhaitant digitaliser leur offre.

Advize SAS est immatriculée à l'ORIAS sous le numéro 11064583 en tant que courtier d'assurances et soumis au contrôle prudentiel de l'ACPR. Advize est également Conseiller en Investissements Financiers (CIF) n°D012967, membre de la CNCIF agréée par l'AMF.



Advize est labellisée par le Pôle de compétitivité mondial Finance Innovation - www.finance-innovation.org



Advize est membre fondateur et siège au board de France FinTech - www.francefintech.org



L'assureur, e-cie vie

E-cie vie est le pôle de développement et de gestion de Generali France dédié à l'évolution de l'offre d'assurance-vie en ligne en France qui a acquis son savoir-faire depuis 2000. Generali France appartient au Groupe GENERALI, 1er assureur vie européen dont la solidité financière lui permet d'offrir à ses clients toutes les garanties en termes de sécurité.



L'outil des pros au service des particuliers

Morningstar France Fund Information est une filiale de Morningstar, Inc. fournisseur leader de la recherche financière indépendante en Amérique du Nord, Europe, Australie et Asie. La société propose un large éventail de produits et services à destination des investisseurs privés, des conseillers financiers et des institutionnels. Morningstar fournit des données sur plus de 500 000 offres de placement, notamment sur les actions, les OPCVM et des données en temps réel sur plus de 17 millions d'actions, d'indices, de futures, d'options, de matières premières et de métaux précieux ainsi que sur les taux de changes et les marchés monétaires. Morningstar offre aussi des services de conseils financiers à travers ses filiales de conseil en investissement et totalise environ 170 milliards de dollars d'actifs sous gestion ou sous conseil au 30 septembre 2015. La société est implantée dans 27 pays.

CONTACTS PRESSE

presse@advize.fr

Kristen Charvin

Directrice Communication – Marketing

kcharvin@advize.fr

Port. : +33(0) 6.84.33.65.18

Olivier Gentier

Directeur Général

ogentier@advizegroup.fr

Port. : +33(0) 6.09.96.35.13

www.advize.fr

INFORMATIONS GENERALES

COURTIER	Advize
NOM DU CONTRAT	Ma Sentinelle Vie
ASSUREUR	e-cie vie (Groupe Generali)
DATE DE CRÉATION	2012
TYPE DE CONTRAT	Individuel
DURÉE	Viagère
OUVERT AUX NON-RÉSIDENTS	Oui

VERSEMENT

VERSEMENT INITIAL MINIMUM	1 000€ 500€ si mise en place de versements programmés
MONTANT MINIMUM DES VERSEMENTS PROGRAMMÉS (et / ou)	50€/mois 150€/trimestre 600€/mois
VERSEMENTS LIBRES	Oui, dès 500€

FRAIS

VERSEMENTS	0€
ARBITRAGES	0€ depuis 2014
GESTION SUR FONDS EUROS	0,60% par an
GESTION SUR LES UNITÉS DE COMPTE	0,85% par an

ACTES DE GESTION

ARBITRAGE EN LIGNE	Oui
UNE AVANCE EST-ELLE POSSIBLE ?	Oui
PÉNALTÉS EN CAS DE RACHAT TOTAL OU PARTIEL (FRAIS MAXIMUM)	Aucun frais
LES RACHATS PARTIELS PROGRAMMÉS SONT-ILS POSSIBLES ?	Oui
COÛT DE LA MISE EN PLACE DES VERSEMENTS LIBRES PROGRAMMÉS	Aucun
UN CHANGEMENT DE (PROFIL OU D'ALLOCATION) EST-IL POSSIBLE ?	Oui
COÛT DE L'OPÉRATION	Aucun !
PUIS-JE CUMULER LES CONTRATS ?	Oui, bien sûr !

OPTIONS DE GESTION & GESTION DU CONTRAT

GESTION COPILOTÉE "Le + du service Advize"	Conseil Morningstar : 5 profils d'épargnants. Du plus prudent au plus audacieux, "La Météo de l'épargne®" envoyée chaque semaine, l'alerte en cas de modification du portefeuille-modèle accompagnée d'une proposition d'arbitrage directement exécutable.
GESTION LIBRE	Oui
OPTIONS DE PRÉVOYANCE	Garantie Plancher Garantie Indexée
OPTIONS DE SORTIE AU TERME	Capital Rente viagère réversible
CLAUDE BÉNÉFICIAIRE (au choix)	Libre Standard
NOMBRE TOTAL DE SUPPORTS EN UNITÉS DE COMPTE SELECTIONNÉS	66
NOMBRE DE SOCIÉTÉS DE GESTION	35
FONDS EURO	Eurossima

PERFORMANCE DU FONDS EUROS EUROSSIMA (net de frais de gestion, hors CSG/CRDS)

2012	3,42%
2013	3,35%
2014	2,97%
2015	2,75%
TAUX MINIMUM GARANTI 2016	0,50%

INFORMATIONS NON CONTRACTUELLES